



# 20° Corso base per volontari di Protezione Civile Livello «A1»

## Cultura di protezione civile - divulgazione





# La matrice formativa - corsi livello A2 - specializzazione

NO	NOVO CODICE	CODICE VECCHIA MATRICE	ACCORPAMENTI	NUMERO ORE	TITOLO	PREREQUISITI	NOTE
A2-01	A2-10	A2-10 e A2-80	24	ATTIVITÀ LOGISTICO-GESTIONALI	Corso base		
A2-02	A2-14	A2-14 A5-62/64	16	OPERATORE SEGRETERIA	Corso base e comprovata capacità di utilizzo dei sistemi operativi.	Non ha assegnazione di responsabilità.	
A2-03		A2-11 e A2-12	16	CUCINA E MENSA IN EMERGENZA	Corso base e certificazione HACCP		
A2-04	A2-60		16	RADIOCOMUNICAZIONI E PROCESSO COMUNICATIVO	Corso base	Non rilascia alcun patentino	
A2-05	A2-40/A2-41	A2-40 e A2-41	24	INTERVENTO IDROGEOLOGICO ALLUVIONE	Corso base		
A2-06	A2-42		16	INTERVENTO IDROGEOLOGICO: FRANE e SMOTTAMENTI	Corso base		
A2-07			8	SSISTEMI AD ALTO POMPAGGIO	Corso A2-05 o A2-06		
A2-08	A2-103, A2-105, A-106	A2-103, A2-105, A2-106	20	UTILIZZO MOTOSEGA E DECESPUGLIATORE	Corso base	Il corso deve prevedere la presenza di un docente "certificatore" che possa rilasciare patentino all'utilizzo,	
A2-09	A5-50		12	SICUREZZA IN PROTEZIONE CIVILE (D.Lgs.81/08)	Corso base		
A2-10	A5-81		16	TOPOGRAFIA E GPS	Corso base		
A2-11	A5-82			RICERCA DISPERSI	Corso base		
A2-12	A2-106		16	OPERATORE NATANTE	Corso base	Non rilascia alcun patentino, né patente nautica	
A2-13			16	INTERVENTI ZOOTECNICI IN EMERGENZE DI PROTEZIONE CIVILE	Corso base		
A2-14			16	IL PIANO DI EMERGENZA: DIVULGAZIONE E INFORMAZIONE	Corso base		
A2-15			12	QUADERNI DI PRESIDIO	Corso base		
A2-16			12	EVENTI A RILEVANTE IMPATTO LOCALE	Corso base		
A2-17	A4-10		16	ATTIVITÀ NELLE SCUOLE DEL PRIMO CICLO DELL'ISTRUZIONE	Corso base		
A2-18	A4-30		16	ATTIVITÀ NELLE SCUOLE SECONDARIE DI II° GRADO	Corso base		

RUOLO	NUOVO CODICE	CODICE VECCHIA MATRICE	ACCORPAMENTI	NUMERO ORE	TITOLO	PREREQUISITI	NOTE
VOLONTARIO LIV. SPECIALISTICO	A2-01	A2-10	A2-10 e A2-80	24	ATTIVITÀ LOGISTICO-GESTIONALI	Corso base	
	A2-02	A2-14	A2-14 A5-62/64	16	OPERATORE SEGRETERIA	Corso base e comprovata capacità di utilizzo dei sistemi operativi.	Non ha assegnazione di responsabilità.
	A2-03		A2-11 e A2-12	16	CUCINA E MENSA IN EMERGENZA	Corso base e certificazione HACCP	
	A2-04	A2-60		16	RADIOCOMUNICAZIONI E PROCESSO COMUNICATIVO	Corso base	Non rilascia alcun patentino
	A2-05	A2-40/A2-41	A2-40 e A2-41	24	INTERVENTO IDROGEOLOGICO ALLUVIONE	Corso base	
	A2-06	A2-42		16	INTERVENTO IDROGEOLOGICO: FRANE e SMOTTAMENTI	Corso base	
	A2-07			8	SSISTEMI AD ALTO POMPAGGIO	Corso A2-05 o A2-06	
	A2-08	A2-103, A2-105, A-106	A2-103, A2-105, A2-106	20	UTILIZZO MOTOSEGA E DECESPUGLIATORE	Corso base	Il corso deve prevedere la presenza di un docente "certificatore" che possa rilasciare patentino all'utilizzo,
	A2-09	A5-50		12	SICUREZZA IN PROTEZIONE CIVILE (D.Lgs.81/08)	Corso base	
	A2-10	A5-81		16	TOPOGRAFIA E GPS	Corso base	
	A2-11	A5-82			RICERCA DISPERSI	Corso base	
	A2-12	A2-106		16	OPERATORE NATANTE	Corso base	Non rilascia alcun patentino, né patente nautica
	A2-13			16	INTERVENTI ZOOTECNICI IN EMERGENZE DI PROTEZIONE CIVILE	Corso base	
	A2-14			16	IL PIANO DI EMERGENZA: DIVULGAZIONE E INFORMAZIONE	Corso base	
	A2-15			12	QUADERNI DI PRESIDIO	Corso base	
	A2-16			12	EVENTI A RILEVANTE IMPATTO LOCALE	Corso base	
	A2-17	A4-10		16	ATTIVITÀ NELLE SCUOLE DEL PRIMO CICLO DELL'ISTRUZIONE	Corso base	
	A2-18	A4-30		16	ATTIVITÀ NELLE SCUOLE SECONDARIE DI II° GRADO	Corso base	



**La resilienza è la capacità di una comunità consapevole di convivere con i rischi accettabili, di reagire in modo attivo ed integrato con le autorità locali”**  
**E. Galanti 2010**

La comunità resiliente

L'ultimo miglio da compiere



• A -La foto dimostra che questo tipo d'informazione è tardiva e non efficace quando viene fatta durante una emergenza

• B - Stavo dicendo quello che la gente doveva già sapere

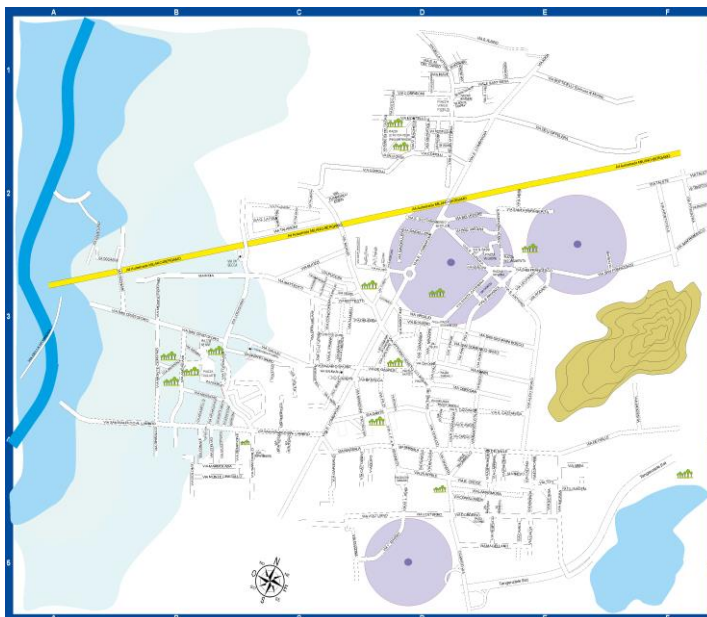
**Elvezio Galanti: «i cittadini non sapevano nulla, avevano bisogno di due servizi potabili: l'acqua e l'informazione»**

**In queste situazioni i cittadini sono «diversamente abili» e non sono in grado di auto-protegersi razionalmente.**

**L'ultimo miglio da compiere**

Terremoto dell'Aquila, prime ore dopo il sisma. Ai cittadini veniva spiegato cosa era appena accaduto e come poteva evolversi. Informazioni che dovendo già sapere e inutili se dette durante l'emergenza.

In queste situazioni i



## La sicurezza dei cittadini

Il sistema di Protezione Civile prevede un sistema multilivello legato al territorio (comuni, province, regioni, nazione) per prevenire e mitigare i possibili rischi.

Questi sono Piani di Emergenza che trattano le criticità presenti, le risorse disponibili e procedure di emergenza.

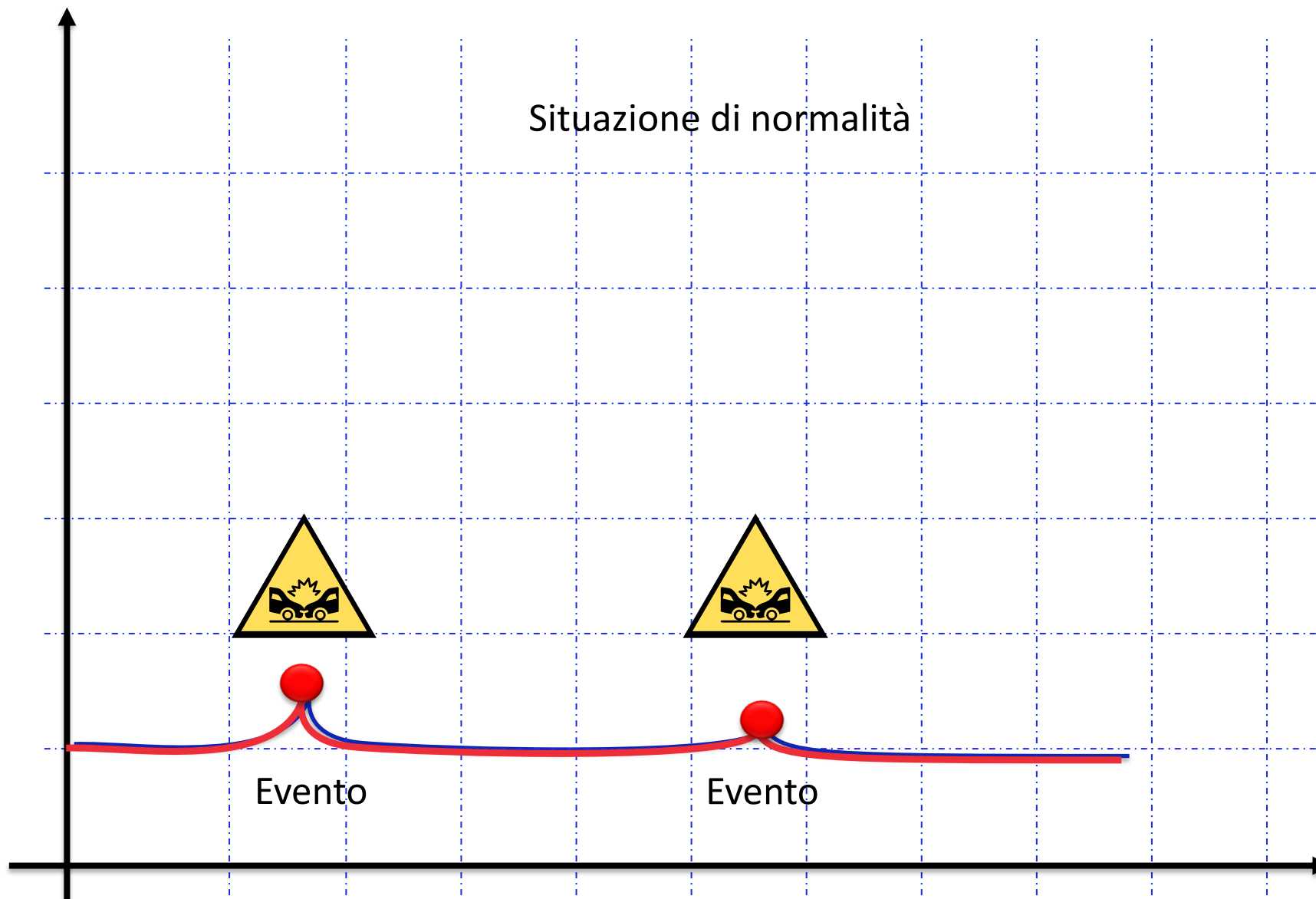
**Di questo normalmente i cittadini sono allo scuro!!!**



# Emergenza – STU – Soccorso tecnico urgente

Disponibilità  
Risorse e  
soccorritori

Situazione di normalità

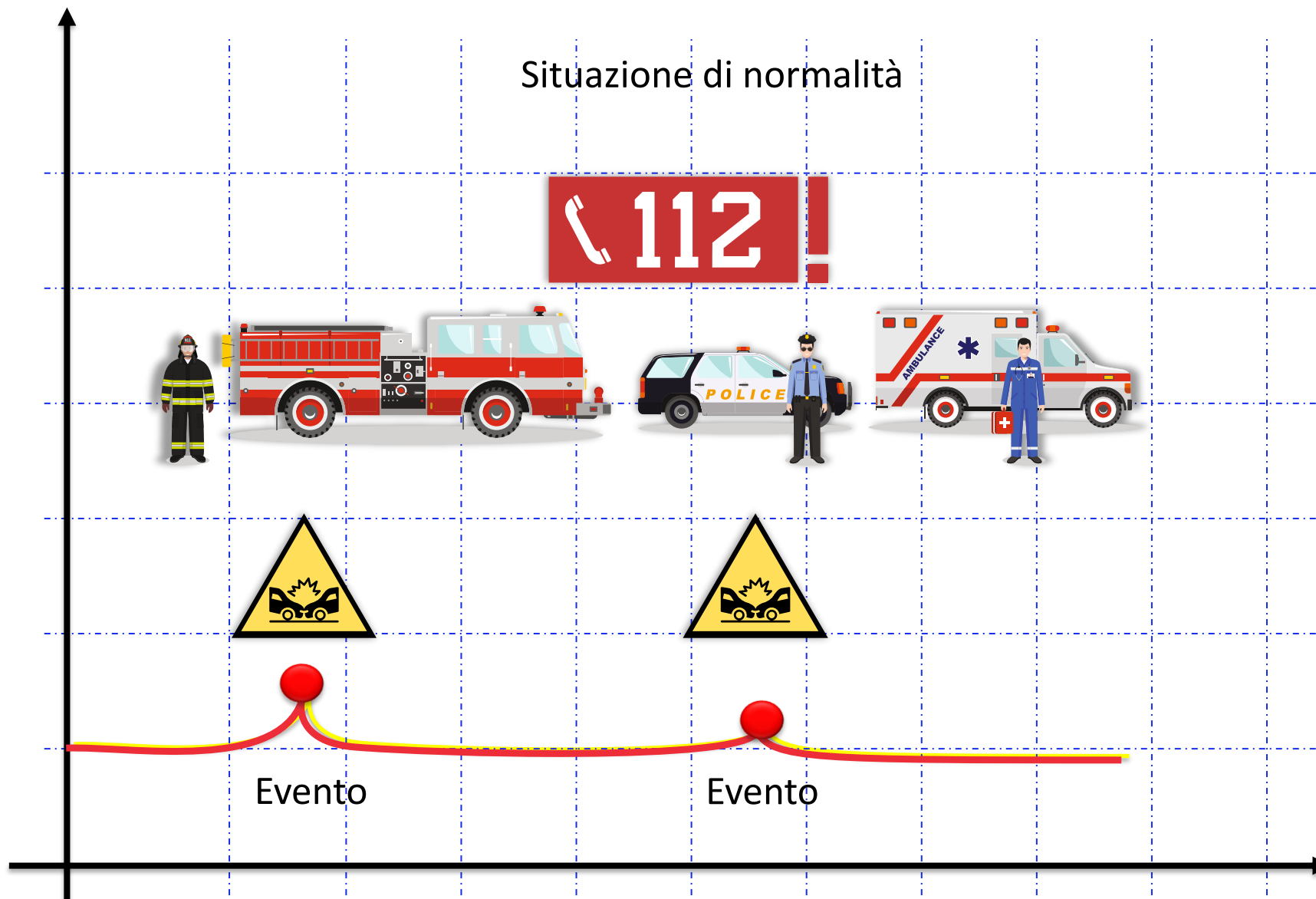


**Prof. Marco Lombardi**, direttore del centro di ricerca ITSTIME, è professore ordinario di Sociologia all'Università Cattolica del Sacro Cuore dove insegna: sociologia; teoria e tecniche della comunicazione mediale; cooperazione nelle aree di post conflict; sicurezza e contrasto al terrorismo (criminologia applicata)  
**E' stato direttore della SSPC di Polis Lombardia (Scuola superiore di Protezione Civile)**

# Emergenza – STU – Soccorso tecnico urgente

Disponibilità  
Risorse e  
soccorritori

Situazione di normalità

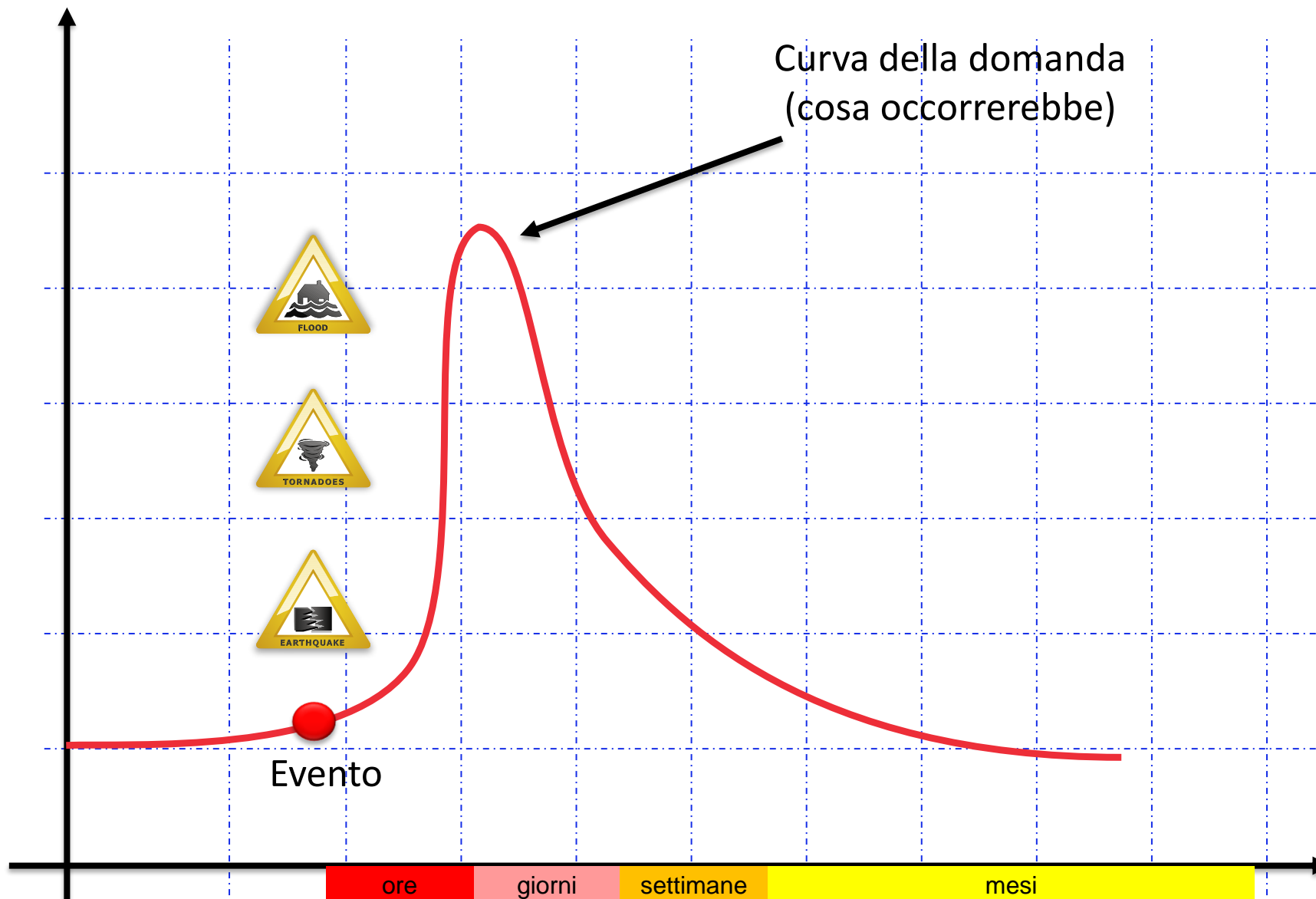


**Prof. Marco Lombardi**, direttore del centro di ricerca ITSTIME, è professore ordinario di Sociologia all'Università Cattolica del Sacro Cuore dove insegna: sociologia; teoria e tecniche della comunicazione mediale; cooperazione nelle aree di post conflict; sicurezza e contrasto al terrorismo (criminologia applicata)  
**E' stato direttore della SSPC di Polis Lombardia (Scuola superiore di Protezione Civile)**



# Emergenza - curva carenza e abbondanza soccorsi

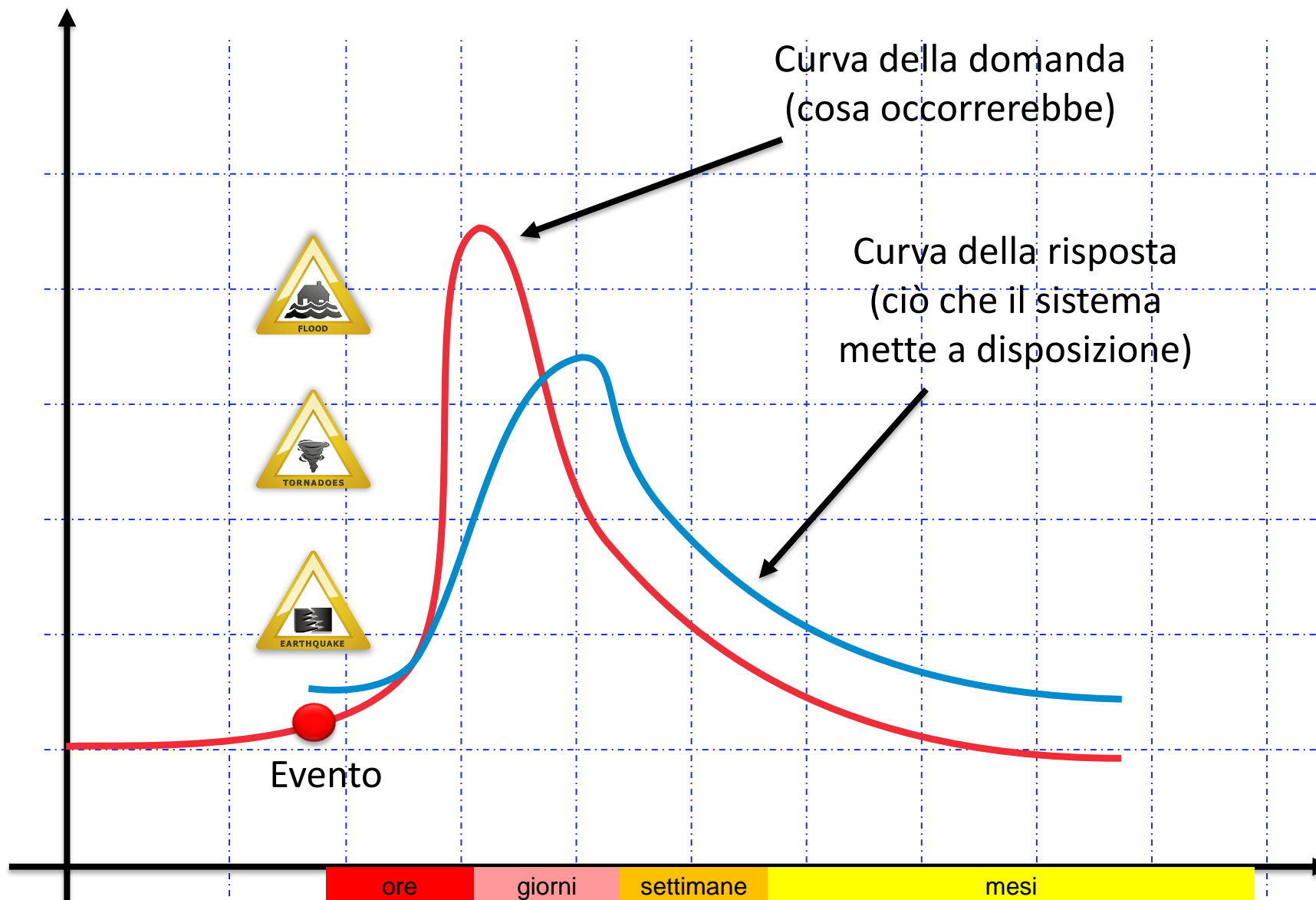
Disponibilità  
Risorse e  
soccorritori



**Prof. Marco Lombardi**, direttore del centro di ricerca ITSTIME, è professore ordinario di Sociologia all'Università Cattolica del Sacro Cuore dove insegna: sociologia; teoria e tecniche della comunicazione mediale; cooperazione nelle aree di post conflict; sicurezza e contrasto al terrorismo (criminologia applicata)  
**E' stato direttore della SSPC di Polis Lombardia (Scuola superiore di Protezione Civile)**

# Emergenza - curva carenza e abbondanza soccorsi

Disponibilità  
Risorse e  
soccorritori

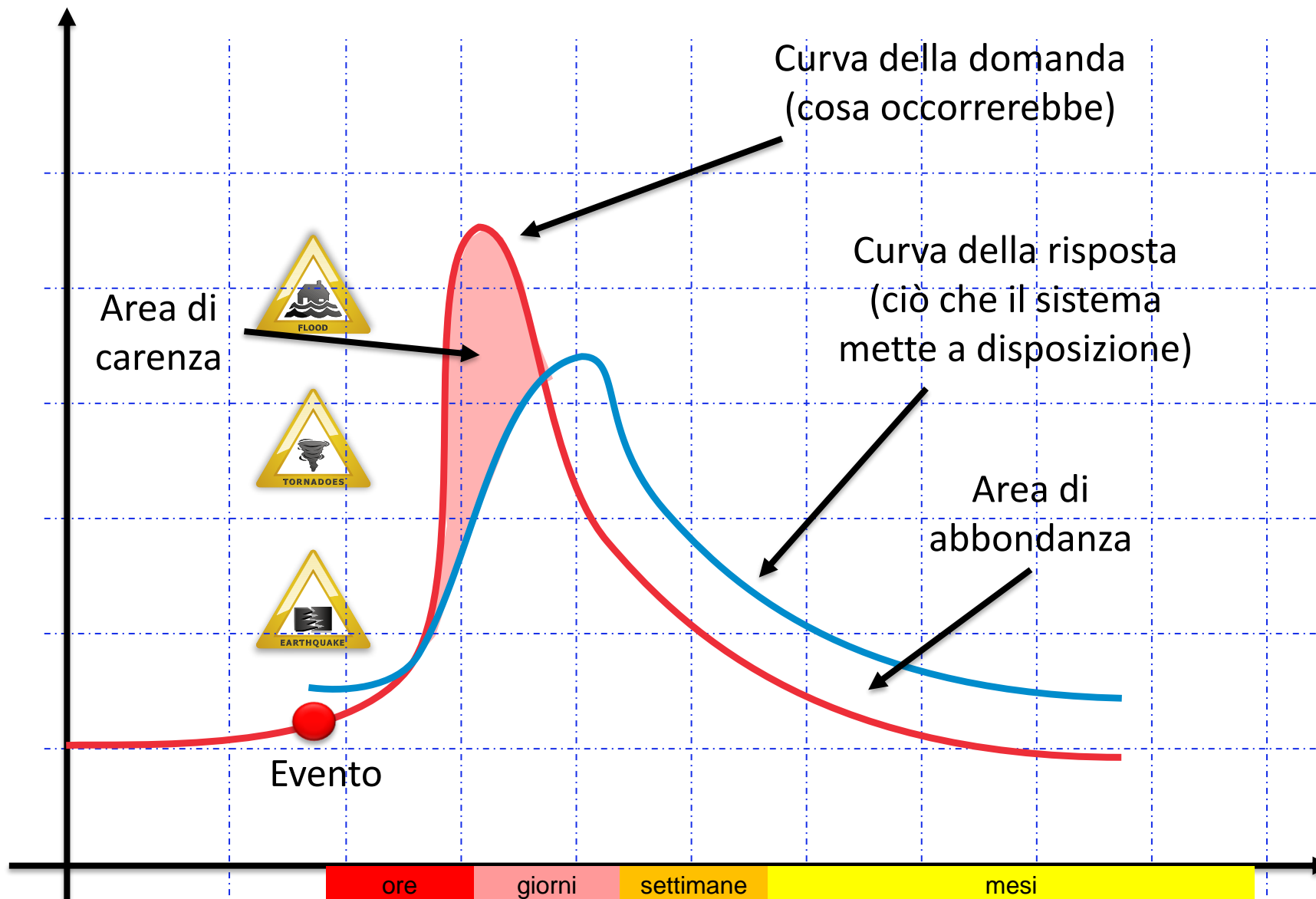


**Prof. Marco Lombardi**, direttore del centro di ricerca ITSTIME, è professore ordinario di Sociologia all'Università Cattolica del Sacro Cuore dove insegna: sociologia; teoria e tecniche della comunicazione mediale; cooperazione nelle aree di post conflict; sicurezza e contrasto al terrorismo (criminologia applicata)  
**E' stato direttore della SSPC di Polis Lombardia (Scuola superiore di Protezione Civile)**



# Emergenza - curva carenza e abbondanza soccorsi

Disponibilità  
 Risorse e  
 soccorritori

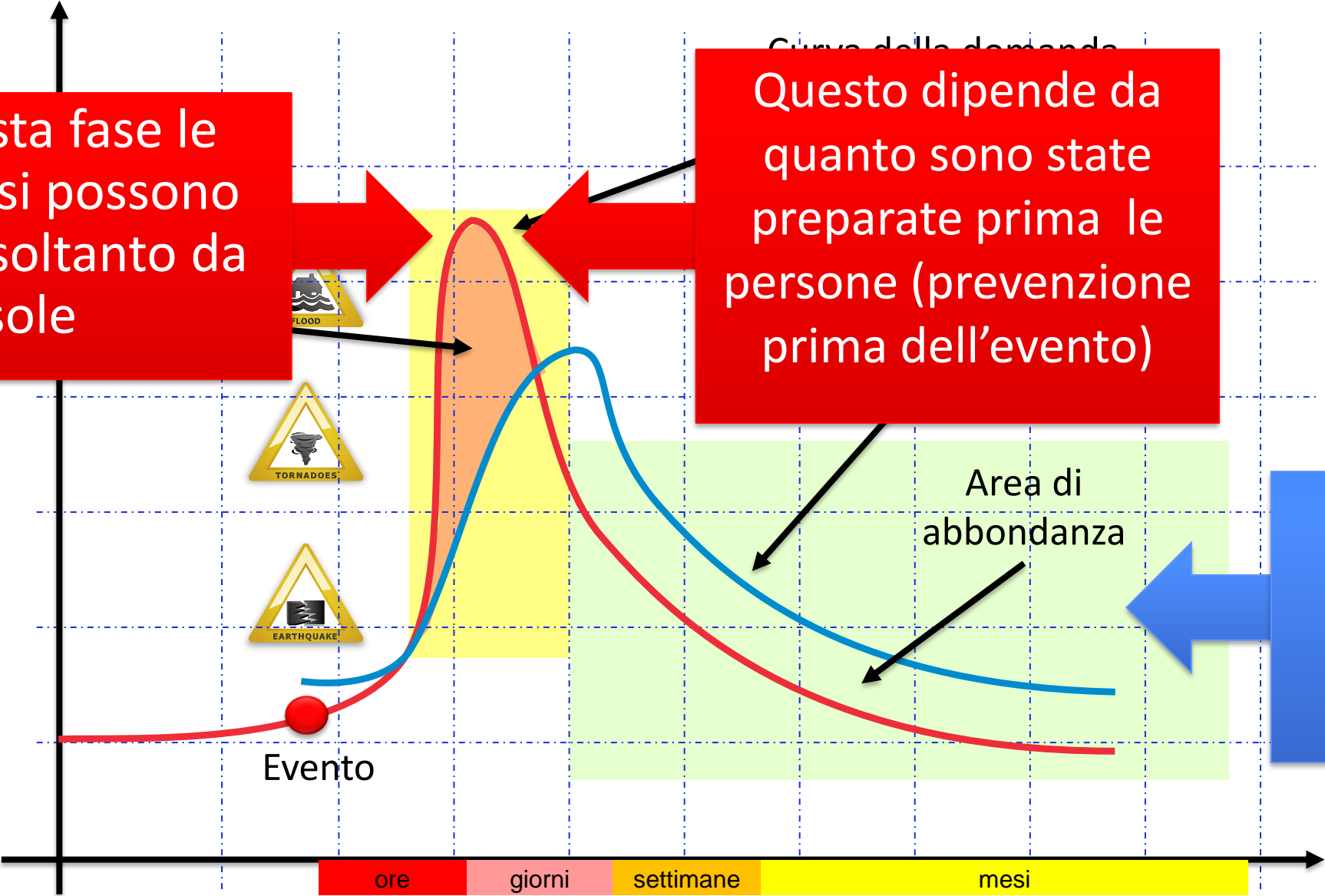


**Prof. Marco Lombardi**, direttore del centro di ricerca ITSTIME, è professore ordinario di Sociologia all'Università Cattolica del Sacro Cuore dove insegna: sociologia; teoria e tecniche della comunicazione mediale; cooperazione nelle aree di post conflict; sicurezza e contrasto al terrorismo (criminologia applicata)  
**E' stato direttore della SSPC di Polis Lombardia (Scuola superiore di Protezione Civile)**

# Emergenza - curva carenza e abbondanza soccorsi



Prof. Marco Lombardi, direttore del centro di ricerca ITSTIME, è professore ordinario di Sociologia all'Università Cattolica del Sacro Cuore dove insegna: sociologia teorica



In questa fase le vittime si possono salvare soltanto da sole

Questo dipende da quanto sono state preparate prima le persone (prevenzione prima dell'evento)

Si soccorre chi e' gia' colpito dall'evento



# Perché è utile comunicare ai cittadini (adulti o ragazzi/bambini)?

Non ci saranno mai abbastanza soccorritori per tutte le vittime

Creare una comunità resiliente contribuisce a ridurre questo divario



Sezione Civile Brughiero



Phuket, Thailandia (26 dicembre 2004, h8.20 a.m.)  
**Tilly Smith** – una bimba britannica di dieci anni – è in vacanza con la famiglia. **Una volta in spiaggia, Tilly, nota l'acqua del mare ritirarsi e ribollire.** Memore delle lezioni del suo insegnante di geografia a proposito degli tsunami, **avvisa subito i genitori che qualcosa non va e dopo poco riesce a farsi ascoltare.** Si diffonde l'allarme fra i presenti: la spiaggia viene evacuata nel giro di pochi (preziosi) minuti al termine dei quali un terribile tsunami si abbatte sulla spiaggia con onde alte fino a dieci metri.



**Una volta l'uomo era in grado di iniziare un'opera pur sapendo che non l'avrebbe mai vista conclusa. La "prima pietra" del Duomo di Milano è risalente al 1386 ma e' stato concluso nel 1813**

# **Il paradosso delle cattedrali**

**Prevenzione non strutturale  
Buone Pratiche  
Formazione  
Resilienza  
Cultura di Protezione Civile**



**Telmo Pievani  
evoluzionista**



# Legge 1/2018 - Art 2 – Prevenzione – Comma c, e, f

Art. 2 - Attivita' di protezione civile (Articoli 3, 3-bis, commi 1 e 2, e 5, commi 2 e 4-quinquies, legge 225/1992; Articolo 93, comma 1, lettera g), decreto legislativo 112/1998; Articolo 5, comma 4-ter, decreto-legge 343/2001, conv. legge 401/2001)

1. Sono attivita' di protezione civile quelle volte alla previsione, prevenzione e mitigazione dei rischi, alla gestione delle emergenze e al loro superamento.

2. La previsione consiste nell'insieme delle attivita', svolte anche con il concorso di soggetti dotati di competenza scientifica, tecnica e amministrativa, dirette all'identificazione e allo studio, anche dinamico, degli scenari di rischio possibili, per le esigenze di allertamento del Servizio nazionale, ove possibile, e di pianificazione di protezione civile.

3. La prevenzione consiste nell'insieme delle attivita' di natura non strutturale di protezione civile, volte alla riduzione dei danni conseguenti a eventi calamitosi anche sulla base delle conoscenze disponibili, a' che si verifichino

4. **Sono attivita' di prevenzione non strutturale** di protezione civile:

a) l'allertamento del Servizio nazionale, articolato in attivita' di preannuncio in termini probabilistici, ove possibile e sulla base delle conoscenze disponibili, di monitoraggio e di sorveglianza in tempo reale degli eventi e della conseguente attivita' di protezione civile;

b) la pianificazione di protezione civile, come disciplinata dall'articolo 5, comma 4-ter, del decreto-legge 343/2001, convertito in legge 401/2001;

**c) la formazione e l'acquisizione di ulteriori competenze professionali degli operatori del Servizio nazionale;**

d) l'applicazione e l'aggiornamento della normativa tecnica di protezione civile;

**e) la diffusione della conoscenza e della cultura della protezione civile, anche con il coinvolgimento delle istituzioni scolastiche, allo scopo di promuovere la resilienza delle comunita' e l'adozione di comportamenti consapevoli e misure di autoprotezione da parte dei cittadini;**

**f) l'informazione alla popolazione sugli scenari di rischio e le relative norme di comportamento nonch sulla pianificazione di protezione civile;**

g) la promozione e l'organizzazione di esercitazioni ed altre attivita' di protezione civile, volte a promuovere l'esercizio integrato e partecipato della funzione di protezione civile;

h) le attivita' di cui al presente comma svolte all'estero, in via prioritaria, al fine di promuovere l'esercizio integrato e partecipato della funzione di protezione civile;

i) le attivita' volte ad assicurare il raccordo tra la pianificazione di protezione civile e la gestione delle emergenze, al fine di promuovere l'esercizio integrato e partecipato della funzione di protezione civile;

j) le attivita' volte ad assicurare il raccordo tra la pianificazione di protezione civile e la gestione delle emergenze, al fine di promuovere l'esercizio integrato e partecipato della funzione di protezione civile;

k) le attivita' volte ad assicurare il raccordo tra la pianificazione di protezione civile e la gestione delle emergenze, al fine di promuovere l'esercizio integrato e partecipato della funzione di protezione civile;

l) le attivita' volte ad assicurare il raccordo tra la pianificazione di protezione civile e la gestione delle emergenze, al fine di promuovere l'esercizio integrato e partecipato della funzione di protezione civile;

m) le attivita' volte ad assicurare il raccordo tra la pianificazione di protezione civile e la gestione delle emergenze, al fine di promuovere l'esercizio integrato e partecipato della funzione di protezione civile;

n) le attivita' volte ad assicurare il raccordo tra la pianificazione di protezione civile e la gestione delle emergenze, al fine di promuovere l'esercizio integrato e partecipato della funzione di protezione civile;

o) le attivita' volte ad assicurare il raccordo tra la pianificazione di protezione civile e la gestione delle emergenze, al fine di promuovere l'esercizio integrato e partecipato della funzione di protezione civile;

p) le attivita' volte ad assicurare il raccordo tra la pianificazione di protezione civile e la gestione delle emergenze, al fine di promuovere l'esercizio integrato e partecipato della funzione di protezione civile;

q) le attivita' volte ad assicurare il raccordo tra la pianificazione di protezione civile e la gestione delle emergenze, al fine di promuovere l'esercizio integrato e partecipato della funzione di protezione civile;

r) le attivita' volte ad assicurare il raccordo tra la pianificazione di protezione civile e la gestione delle emergenze, al fine di promuovere l'esercizio integrato e partecipato della funzione di protezione civile;

s) le attivita' volte ad assicurare il raccordo tra la pianificazione di protezione civile e la gestione delle emergenze, al fine di promuovere l'esercizio integrato e partecipato della funzione di protezione civile;

t) le attivita' volte ad assicurare il raccordo tra la pianificazione di protezione civile e la gestione delle emergenze, al fine di promuovere l'esercizio integrato e partecipato della funzione di protezione civile;

u) le attivita' volte ad assicurare il raccordo tra la pianificazione di protezione civile e la gestione delle emergenze, al fine di promuovere l'esercizio integrato e partecipato della funzione di protezione civile;

v) le attivita' volte ad assicurare il raccordo tra la pianificazione di protezione civile e la gestione delle emergenze, al fine di promuovere l'esercizio integrato e partecipato della funzione di protezione civile;



# La PC e' operativa quando fa formazione



**Sistema Protezione civile**

Nucleo Volontariato e Protezione Civile Brughiero



# A chi possiamo comunicare?



Studenti



III eta'



Adulti



# Meglio una platea omogenea ...



Si comunica meglio

Oppure va progettata una strategia comunicativa per l'occasione se abbiamo platea mista



## Sembra scontato ...



**... se alle 2 di notte mi alzo ... e trovo che il lavandino del bagno di casa perde cosa faccio?**

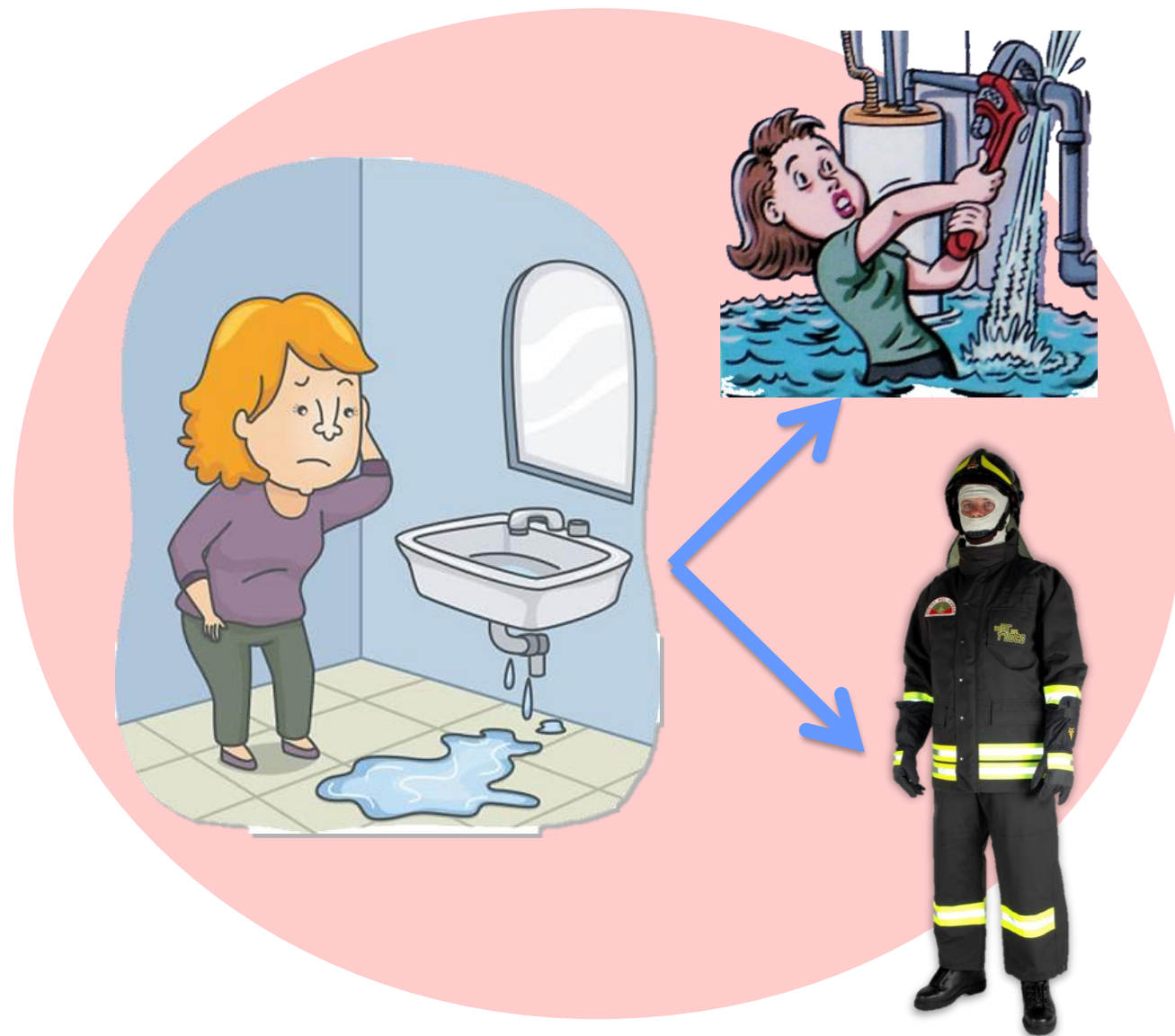
Forse controllo il rubinetto ...

Forse chiudo il rubinetto generale dell'acqua...

Forse asciugo per terra ....

Forse verifico se ci sono danni...

# Sembra scontato ...



... se alle 2 di notte mi alzo ... e trovo che il lavandino del bagno di casa perde cosa faccio?

Forse controllo il rubinetto ...

Forse chiudo il rubinetto generale dell'acqua...

Forse asciugo per terra ....

Forse verifico se ci sono danni ...

**Non chiamiamo la i Vigili del Fuoco, forse chiamiamo l'idraulico il giorno dopo!**



... ma in pratica ...



**Che cosa sta succedendo ...  
Potatura alberi? Chi sono i cittadini?**



# ... ma in pratica ...





# L'energia di attivazione ... la motivazione



## L'energia di attivazione e la motivazione

Dal gradino più basso a quello più alto la fatica non solo quella fisica di salire le scale.

All'inizio è necessaria una forte energia per vincere l'inerzia dell'atteggiamento passivo. Talvolta questa energia è di gran lunga maggiore di quelle che serve a fare l'intera scalinata.

La forma mentis del cittadino attivo deve superare tutte le motivazioni poco costruttive del ... **chi me lo fa fare ...**

**Perché? ... cosa ci guadagno?**

# Forse ci guadagno qualcosa ...



**... se mi faccio trovare pronto ...**

Se sono stato informato che vivo in una zona a rischio allagamento.

Se sono stato informato sulle procedure di allerta e le soglie di attenzione ed emergenza

Se mi è già capitato di avere il box allagato.

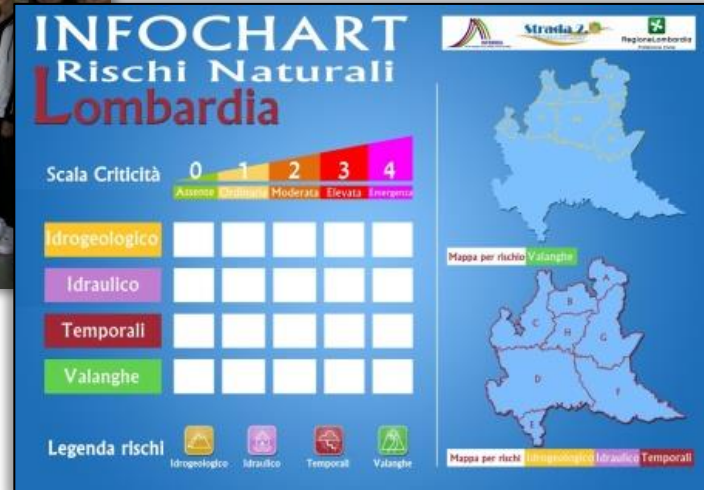
**Perché quando c'è allerta meteo ROSSA tengo l'auto nel garage?**



# Approcci top-down



Nucleo Volontariato e Protezione Civile Brugherio



**SCUOLA IO NON RISCHIO**  
I VOLONTARI DELLA PROTEZIONE CIVILE IN CLASSE

SCUOLA IO NON RISCHIO è un progetto rivolto a tutti i volontari della Protezione Civile che operano sul tema del rischio con le classi della scuola primaria.

IN VIAGGIO ALLA SCOPERTA DEI RISCHI

SCUOLA IO NON RISCHIO

SCUOLA IO NON RISCHIO



**CENTRI DI PROMOZIONE DELLA PROTEZIONE CIVILE DELLA LOMBARDIA**

HOME | IL PROGETTO | LE RETI DEI CPPC | NORMATIVA | MATERIALI | NOTIZIE | CONTATTI | LOGIN

Home



**PC & SCUOLA**

Regione Lombardia

### IL PROGETTO

Nell'ambito del **progetto "La protezione civile incontra la Scuola"**, approvato con le D.G.R. del 7 marzo 2016, n. 4905 e del 10 aprile 2017, n. 6489, Ufficio Scolastico Regionale per la Lombardia e Regione Lombardia hanno condiviso e realizzato la rete basata sui Centri di Promozione della Protezione Civile (CPPC).

Il progetto individua idonei strumenti per diffondere la cultura della sicurezza e, in particolare, propone di sviluppare azioni progettuali:



<https://www.retiscuoleprotezionecivilelombardia.it/>

## Da settembre 2020 il curriculum di Istituto prevede l'insegnamento trasversale dell'educazione civica

E' stata recentemente emanata la legge 20 agosto 2019, n. 92, **che introduce nelle scuole di ogni ordine e grado** del sistema nazionale di istruzione l'insegnamento trasversale **dell'educazione civica**, la cui entrata in vigore è intervenuta il 5 settembre 2019.

Pertanto, sulla base di quanto disposto dall'articolo 2 della citata legge, l'insegnamento dell'educazione civica è istituito a partire dall'anno scolastico 2020/2021.



## Legge 92/2019

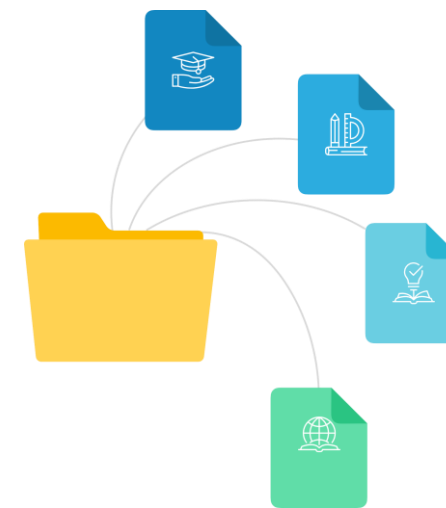


**Legge 92/2019** ::: A partire dall'anno scolastico 2020/2021 è introdotta la materia di "Educazione civica" nel **PTOF** degli Istituti scolastici di tutti i gradi

**Coordinatore** ::: Per ciascuna classe è individuato, tra i docenti a cui è affidato l'insegnamento dell'educazione civica, **un docente con compiti di coordinamento**

**33 ore annuali con voto in decimi** :: L'orario, che non può essere inferiore a 33 ore annue, da svolgersi nell'ambito del monte orario obbligatorio previsto dagli ordinamenti vigenti. Il docente coordinatore formula la proposta di voto espresso in decimi, acquisendo elementi conoscitivi dai docenti a cui è affidato l'insegnamento dell'educazione civica

**Scuola, famiglia e territorio** La scuola rafforza la collaborazione con le famiglie, anche integrando il Patto educativo di corresponsabilità con **esperienze extra-scolastiche**, a partire dalla costituzione di reti con altri soggetti istituzionali, con il mondo del **volontariato e del Terzo settore**, con particolare riguardo a quelli impegnati nella promozione della cittadinanza attiva



# EDUCAZIONE CIVICA A SCUOLA

- ◆ 1. Costituzione, istituzioni italiane ed organizzazioni internazionali
- ◆ 2. Agenda 2030
- ◆ 3. Cittadinanza digitale
- ◆ 4. Diritto del lavoro



- ◆ 5. Educazione ambientale
- ◆ 6. Legalità e mafie
- ◆ 7. Patrimonio culturale
- ◆ 8. Protezione civile

Lingue

Matematica

Tecnica bancaria

Biologia

Italiano

Geografia

Scienze

Storia

Diritto

Arte

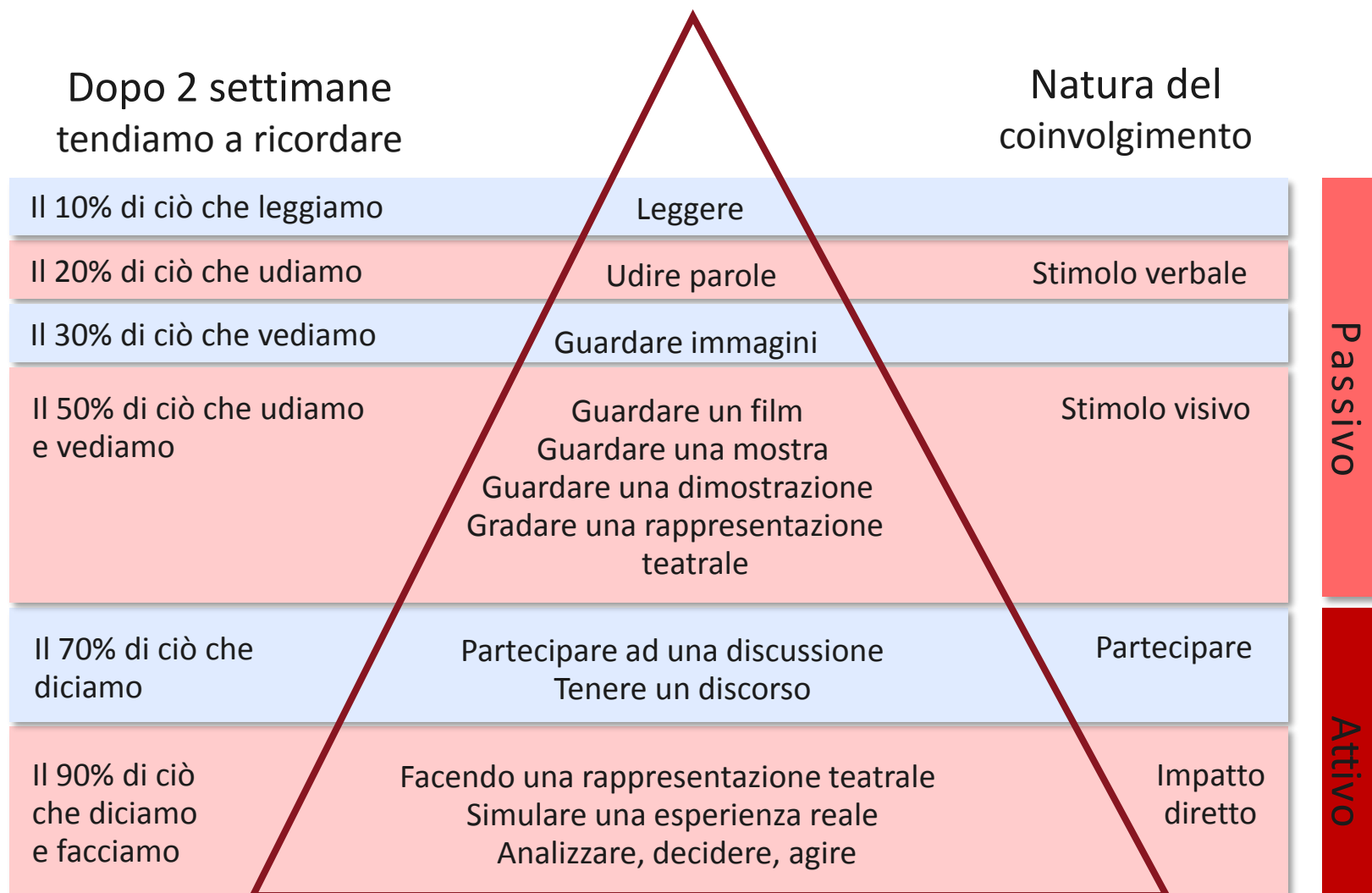
## Articolo 8 - Scuola e territorio

- ❖ L'insegnamento trasversale dell'educazione civica è integrato con **esperienze extra-scolastiche**, a partire dalla costituzione di reti anche di durata pluriennale con **altri soggetti istituzionali**, con il mondo del **volontariato e del Terzo settore**, con particolare riguardo a quelli impegnati nella promozione della cittadinanza attiva

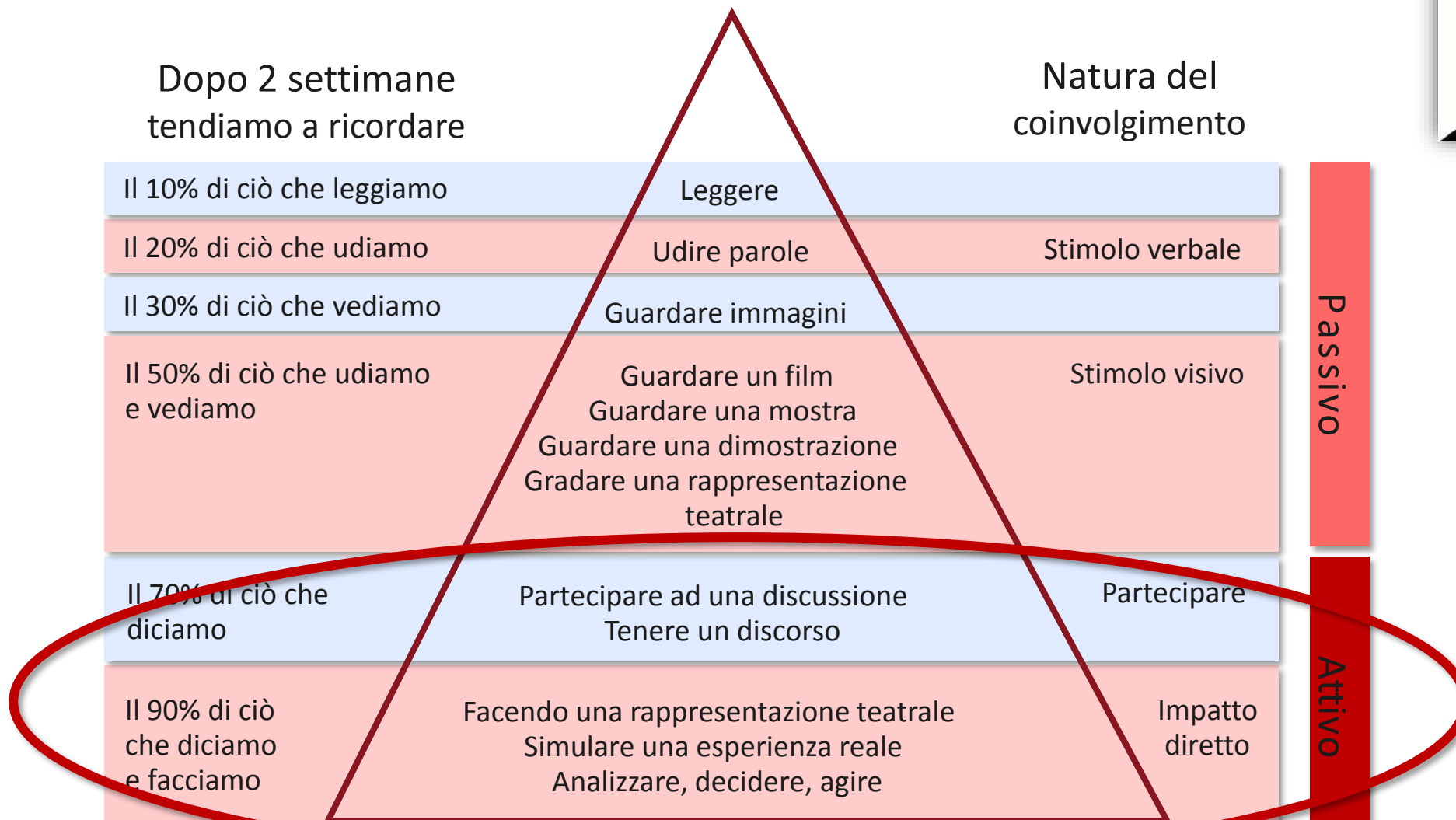




# Cono dell'apprendimento - Fonte Edgar Dale, 1969



# Cono dell'apprendimento - Fonte Edgar Dale, 1969



# I bambini sono più predisposti ad apprendere ...







**IO NON RISCHIO alluvione**

Classifica generale

**CLASSIFICA FINALE**

Classe	11	12	13	14	15	16	17	18	19	20	Totale
Classe	Elementi	Atletici	Previdenti	Corrida	Tot	Atletici	Previdenti	Corrida	Tot	Atletici	Previdenti
1	3A	25/30	4/4	3/3	2/2	20/20	5/5	3/3	2/2	40/40	37
2	3B	20/20	15/15	2/2	7/7	27/27	6/6	3/3	7/7	48/48	30
3	3C	30/30	6/6	7/7	1/1	25/25	2/2	5/5	20/20	7/7	35
4	3D	25/25	2/2	10/10	15/15	6/6	4/4	18/18	2/2	48/48	30
5	3E	30/30	6/6	6/6	6/6	7/7	5/5	3/3	2/2	48/48	33
6	3F	20/20	7/7	3/3	4/4	34/34	6/6	20/20	5/5	47/47	39
7	3G	20/20	1/1	4/4	2/2	27/27	4/4	15/15	7/7	40/40	20





# Parole chiave di un progetto:



anch'io sono la Protezione Civile





# Parole chiave di un progetto:

**Oggi sono la Protezione Civile** **1R**

Percorso

Squadra: \_\_\_\_\_

1) Partenza	1) Antincendio	2) Montaggio tenda	3) Torre faro
Uscita [ ] [ ]	Entrata [ ] [ ]	Entrata [ ] [ ]	Entrata [ ] [ ]
	Uscita [ ] [ ]		Uscita [ ] [ ]
	Punti (0/1) [ ] [ ]	Punti (0/1) [ ] [ ]	Punti (0/1) [ ] [ ]
4) Sacchi sabbia	5) Quiz Em. Sanitaria	6) Radiotrasmissioni	7) Idrovora
Entrata [ ] [ ]	Entrata [ ] [ ]	Entrata [ ] [ ]	Entrata [ ] [ ]
Uscita [ ] [ ]	Uscita [ ] [ ]	Uscita [ ] [ ]	Uscita [ ] [ ]
Punti (0/1) [ ] [ ]	Punti (0/3) [ ] [ ]	Punti (0/3) [ ] [ ]	Punti (0/1) [ ] [ ]
8) Quiz Prot. Civile	A) Arrivo	Punteggi finali	Note:
Entrata [ ] [ ]	Entrata [ ] [ ]	Tempo [ ] [ ]	
Uscita [ ] [ ]		Quiz [ ] [ ]	
Punti (0/3) [ ] [ ]		Totale [ ] [ ]	

71° Nucleo Volontariato e Protezione Civile ANC Brughiero  
 Associazione Nazionale Carabinieri - Sez. Brughiero  
 www.anc-brughiero.it info@anc-brughiero.it

**Oggi sono la Protezione Civile** **2G**

Percorso

Squadra: \_\_\_\_\_

1) Partenza	2) Montaggio tenda	3) Torre faro	4) Sacchi sabbia
Uscita [ ] [ ]	Entrata [ ] [ ]	Entrata [ ] [ ]	Entrata [ ] [ ]
	Uscita [ ] [ ]		Uscita [ ] [ ]
	Punti (0/1) [ ] [ ]	Punti (0/1) [ ] [ ]	Punti (0/1) [ ] [ ]
5) Quiz Em. Sanitaria	6) Radiotrasmissioni	7) Idrovora	8) Quiz Prot. Civile
Entrata [ ] [ ]	Entrata [ ] [ ]	Entrata [ ] [ ]	Entrata [ ] [ ]
Uscita [ ] [ ]	Uscita [ ] [ ]	Uscita [ ] [ ]	Uscita [ ] [ ]
Punti (0/3) [ ] [ ]	Punti (0/1) [ ] [ ]	Punti (0/1) [ ] [ ]	Punti (0/3) [ ] [ ]
1) Antincendio	A) Arrivo	Punteggi finali	Note:
Entrata [ ] [ ]	Entrata [ ] [ ]	Tempo [ ] [ ]	
Uscita [ ] [ ]		Quiz [ ] [ ]	
Punti (0/2) [ ] [ ]		Totale [ ] [ ]	

71° Nucleo Volontariato e Protezione Civile ANC Brughiero  
 Associazione Nazionale Carabinieri - Sez. Brughiero  
 www.anc-brughiero.it info@anc-brughiero.it

**Oggi sono la Protezione Civile** **3V**

Percorso

Squadra: \_\_\_\_\_

1) Partenza	3) Torre faro	4) Sacchi sabbia	5) Quiz Em. Sanitaria
Uscita [ ] [ ]	Entrata [ ] [ ]	Entrata [ ] [ ]	Entrata [ ] [ ]
	Uscita [ ] [ ]		Uscita [ ] [ ]
	Punti (0/1) [ ] [ ]	Punti (0/1) [ ] [ ]	Punti (0/3) [ ] [ ]
6) Radiotrasmissioni	7) Idrovora	8) Quiz Prot. Civile	1) Antincendio
Entrata [ ] [ ]	Entrata [ ] [ ]	Entrata [ ] [ ]	Entrata [ ] [ ]
Uscita [ ] [ ]	Uscita [ ] [ ]	Uscita [ ] [ ]	Uscita [ ] [ ]
Punti (0/3) [ ] [ ]	Punti (0/1) [ ] [ ]	Punti (0/3) [ ] [ ]	Punti (0/1) [ ] [ ]
2) Montaggio tenda	A) Arrivo	Punteggi finali	Note:
Entrata [ ] [ ]	Entrata [ ] [ ]	Tempo [ ] [ ]	
Uscita [ ] [ ]		Quiz [ ] [ ]	
Punti (0/1) [ ] [ ]		Totale [ ] [ ]	

71° Nucleo Volontariato e Protezione Civile ANC Brughiero  
 Associazione Nazionale Carabinieri - Sez. Brughiero  
 www.anc-brughiero.it info@anc-brughiero.it

**Oggi sono la Protezione Civile**

**Postazione 04 A**

Elisageggio dei sacchi di sabbia

Trasporto dei sacchi finto in modo corretto

I sacchi di sabbia sono utili per fare rialzi a varchi. Vi sono tecniche per il riempimento

Posizionamento dei sacchi di sabbia per un rialzo angolare

Slittamento dei sacchi di sabbia

Sovrapporti e sfilacci

71° Nucleo Volontariato e Protezione Civile ANC Brughiero  
 Associazione Nazionale Carabinieri - Sezione di Brughiero - Via San Giovanni Bosco 29 - Brughiero - www.anc-brughiero.it - info@anc-brughiero.it

**Oggi sono la Protezione Civile**

**Postazione 06 Radio**

Le radio sono dei sistemi che in emergenza risultano funzionali laddove i sistemi cellulari sono inutilizzabili. Inoltre permettono la comunicazione uno a molti.

Qualuno Marconi nel 1896 inventa la radio

Comunicazioni in Emergenza

Propagazione onde radio

Ripetitore

Tipi di radio

Velocifero

Tipico radio portatile

Alfabeto NATO o IAD

71° Nucleo Volontariato e Protezione Civile ANC  
 Associazione Nazionale Carabinieri - Sezione di Brughiero - Via San Giovanni Bosco 29 - Brughiero - www.anc-brughiero.it - info@anc-brughiero.it



Nucleo Volontariato e Protezione Civile Brughiero



# Parole chiave di un progetto:

## Oggi sono la Protezione Civile

### Postazione 04 Arginature

**Riempimento dei sacchi di sabbia**

**Trasporto dei sacchi fatto in modo corretto**

I sacchi di sabbia sono utili per fare rialzi arginale o sigillare porte e varchi. Vi sono tecniche per il riempimento, il trasporto e la posa.

**Posizionamento dei sacchi di sabbia per un rialzo arginale**

**NATURALE Prevedibile**

**Il posizionamento corretto dei sacchi di sabbia è essenziale per la stabilità**

**Distensione dei sacchi di sabbia**

**Sacchi a difesa di aperture**

**Sovraporti e sbalzi**

71° Nucleo Volontariato e Protezione Civile ANC  
Associazione Nazionale Carabinieri - Sezione di Brugherio - Via San Giovanni Bosco 23 - Brugherio - www.anc-brugherio.it - info@anc-brugherio.it

## Oggi sono la Protezione Civile

### Postazione 07 Idrovora

Le pompe sono macchine che convogliano la forza di gravità per ottenere lo sollevamento di sostanze liquide.

**Idrovora**

**Prevalenze**

**Idrovora sommersa**

L'idrovora serve per spostare acqua da zone allagate verso quelle di deflusso. La pompa in uso nelle prove pratiche è per acque chiare o fango, muove 1600 l/min con una prevalenza di 8m

71° Nucleo Volontariato e Protezione Civile ANC  
Associazione Nazionale Carabinieri - Sezione di Brugherio - Via San Giovanni Bosco 23 - Brugherio - www.anc-brugherio.it - info@anc-brugherio.it

## Oggi sono la Protezione Civile

### Postazione 06 Radio

Le radio sono dei sistemi che in emergenza risultano funzionanti laddove i sistemi cellulari sono inutilizzabili. Inoltre permettono la comunicazione uno a molti.

**Qualcuno Marconi nel 1896 inventa la radio**

**Comunicazioni in Emergenza**

**Propagazione onde radio**

**Ripetitore**

**Tipi di radio**

**Veicolare**

**Portatile**

**Plana**

**Tipici radio portatili**

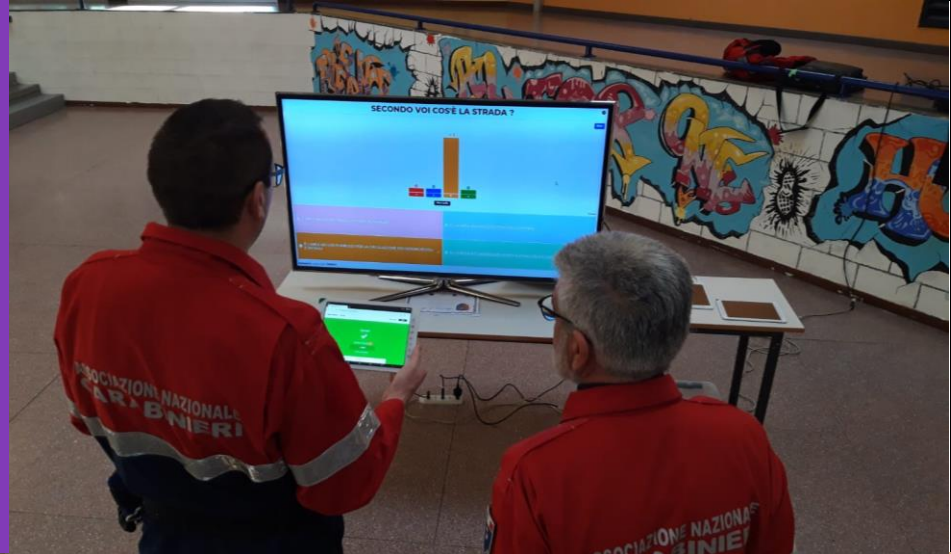
**Alfabeto NATO o ICAO**

**Perole chiave**

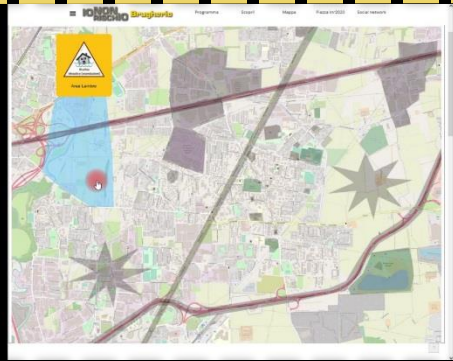
71° Nucleo Volontariato e Protezione Civile ANC  
Associazione Nazionale Carabinieri - Sezione di Brugherio - Via San Giovanni Bosco 23 - Brugherio - www.anc-brugherio.it - info@anc-brugherio.it











# ART ATTACK del piano di emergenza (risk-map)



# Art Attack – scuola media



Ogni alunno ha poi portato a casa il tabellone con le pedine da lui realizzate per giocare con i genitori





# Seregno 15/07/23



... Domande ...







# Ciclo formativo primavera 2023



## La Salvaguardia dei Beni Culturali in emergenza - introduzione #4

Dal 18 marzo 2023 inizia la quarta edizione del corso di introduzione alla Salvaguardia dei Beni Culturali in emergenza. Organizzato dal Nucleo di Protezione Civile di Brughiero «Active Network Center», si articola in una serie di incontri (sia in presenza che in videoconferenza) sui seguenti argomenti

Data	Presenza	Videoconferenza	Argomenti
18/03/23 Sabato	Varese dalle ore 09:00 alle 17:00 circa	In contemporanea on line	Inquadramento delle attività SBC, Tipologie di beni culturali, Movimentazione e imballo
22/03/23 Mercoledì		Dalle ore 21:00 alle 23:00	Nomenclatura dei beni
31/03/23 Venerdì		Dalle ore 21:00 alle 23:00	Approfondimento su materiali e buone pratiche
08/04/23 Sabato	Varese dalle ore 14:00 alle 18:00	In contemporanea on line	Catalogazione e modulatoria, fotografia e aspetti informatici
12/04/23 Mercoledì		Dalle ore 21:00 alle 23:00	Approfondimento su rapporti con centri di coordinamento e testimonianze sul campo
19/04/23 Mercoledì		Dalle ore 21:00 alle 23:00	Approfondimento con esperienze sul campo

Il 29/04/23 sera/notte e' previsto un addestramento sul recupero di beni mobili all'interno dell'esercitazione «Codice3 All Night long» presso il Comune di Costa de' Nobili (PV)

I posti disponibili sono 50, l'iscrizione e' gratuita  
Per informazioni [info@anc-beniculturali.it](mailto:info@anc-beniculturali.it)

Organizzato da:



In collaborazione:



Per informazioni [info@anc-beniculturali.it](mailto:info@anc-beniculturali.it)



Nucleo Volontariato e Protezione Civile Brughiero  
«Active Network Center» Via San Giovanni Bosco 29 - Brughiero (MB) - [info@anc-beniculturali.it](mailto:info@anc-beniculturali.it)



# Mappe PEC (ora PPC)

Nucleo Volontariato e Protezione Civile Brughiero

### Mappe di pericolosità

**Pericolosità idraulica**

- Media alluvione (periodicità per eventi 10 - 100 anni)
- Alta alluvione (periodicità per eventi 100 - 1000 anni)
- Media alluvione (periodicità per eventi 1000 - 10000 anni)
- Bassa

Mappe di pericolosità: Cosa viene rappresentato nelle mappe di pericolosità della alluvione? I livelli che potrebbe raggiungere l'acqua sul territorio.

### Mappe di vulnerabilità

Strutture e infrastrutture vulnerabili dal pericolo. Edifici, centrali elettriche, acquedotti, edifici di interesse storico, strade, ecc.

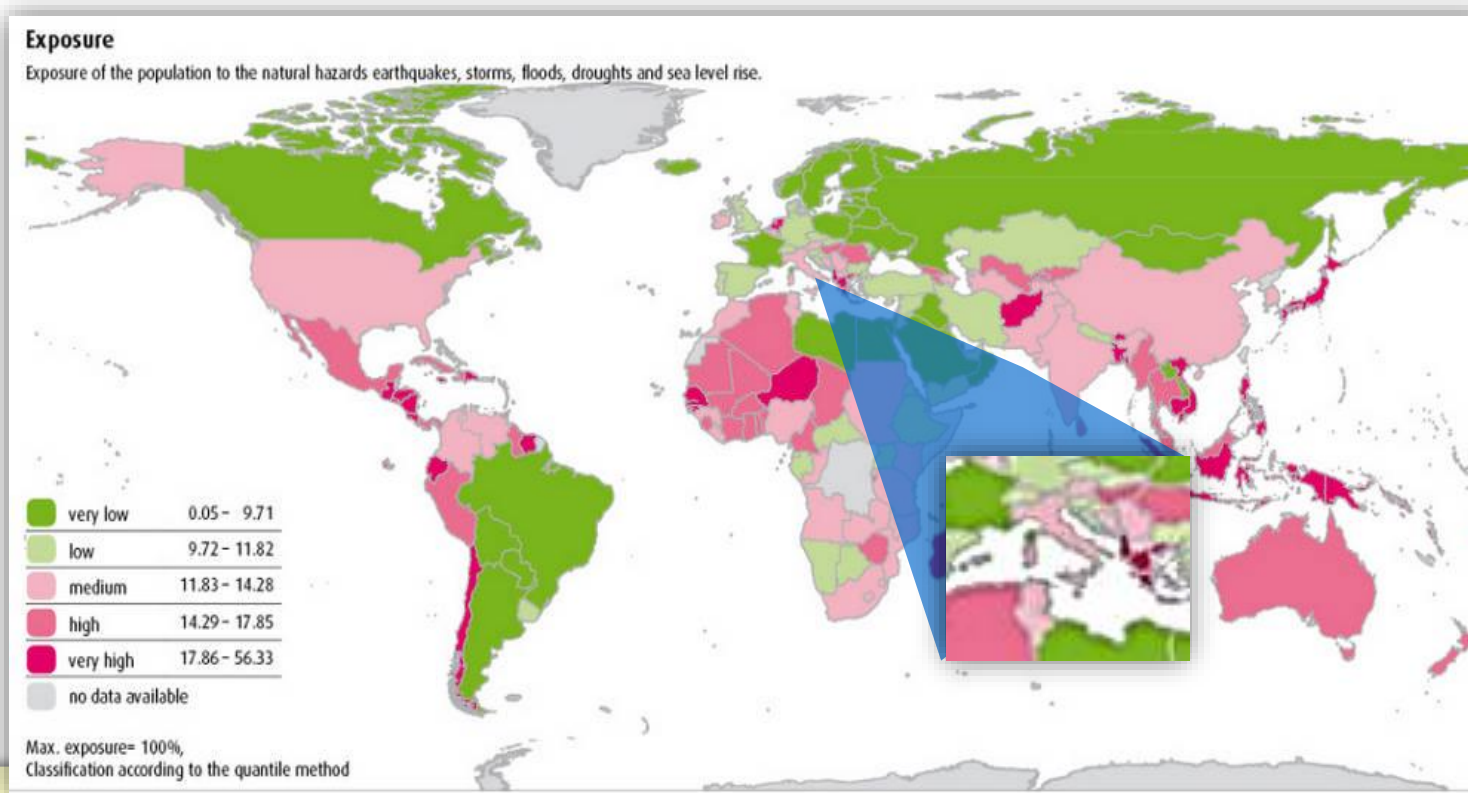
### Mappe del rischio

- R1 – Rischio moderato
- R2 – Rischio medio
- R3 – Rischio elevato
- R4 – Rischio molto elevato

Cosa viene rappresentato nelle mappe del rischio di alluvione? Le mappe del rischio nascono dall'incrocio delle mappe di pericolosità e delle mappe degli elementi esposti in modo da individuare e determinare quali e quanti di questi ricadono nelle aree allagabili e subire danno.

$$R = \frac{P \times V \times E}{C}$$

# Territori e sistemi vulnerabili



Pur non essendo fra i paesi con il più estremo indice di probabilità per accadimento di catastrofi naturali, come ad esempio i paesi dell'asia orientale, l'Italia è **interessata praticamente da quasi tutti i fenomeni disastrosi** (sismico, vulcanico, idrogeologico, incendio boschivo, meteo avverso, ecc.) a cui si devono aggiungere tutti gli accadimenti antropici (industriale, chimico, sanitario, ecc.). La morfologia dell'Italia, che nella sua lunghezza di oltre 1000 km da nord a sud vede molte catene montuose, molte coste, la sua posizione su diverse placche tettoniche, **non aiuta la messa in sicurezza di territori con opere di difesa attive e passive** (invasi, vasche di laminazione, argini, consolidamenti, ecc.). Queste opere infatti, quasi sempre costruite su aree non pianeggianti, risultano complesse e costose, a questo si aggiungono tutte le relative difficoltà legate ai trasporti, che compromettono ancora di più la situazione.



# Un forziere di beni culturali



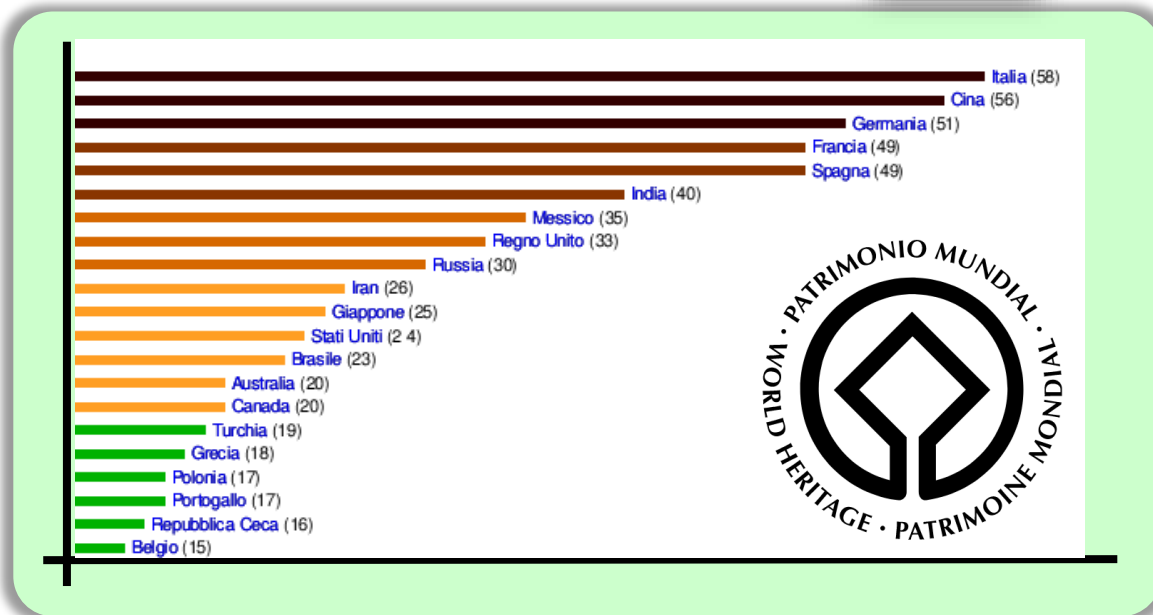
Unesco  
World  
Heritage  
Sites

Nel 2021, **con 58 siti Unesco**, oltre 200.000 beni architettonici, monumentali e archeologici, 3.400 musei e circa duemila aree e siti archeologici, **l'Italia ha il primato mondiale dei beni culturali Patrimonio dell'Umanità** al secondo posto la Cina con 56.

Questo è ancora più sorprendente se si considera il rapporto con la superficie nazionale della Cina è estremamente più vasta dell'Italia. Al terzo posto vi è la Germania con 51 siti Unesco.

Questo primato, legato alla storia che ha segnato la penisola, impegna la nazione a mantenere e proteggere un patrimonio che non è solo italiano ma che appartiene al mondo e, data la densità, non è un compito semplice.

Infatti, come esposto nel convegno “La Cultura da salvare: beni culturali e rischi naturali. La Mappa e il Piano nazionale degli interventi” (ItaliaSicura, Roma giugno 2017), **l'Italia è un museo all'aperto** ma particolarmente esposto a frane, alluvioni, terremoti, subsidenza, erosione costiera ed eruzioni vulcaniche

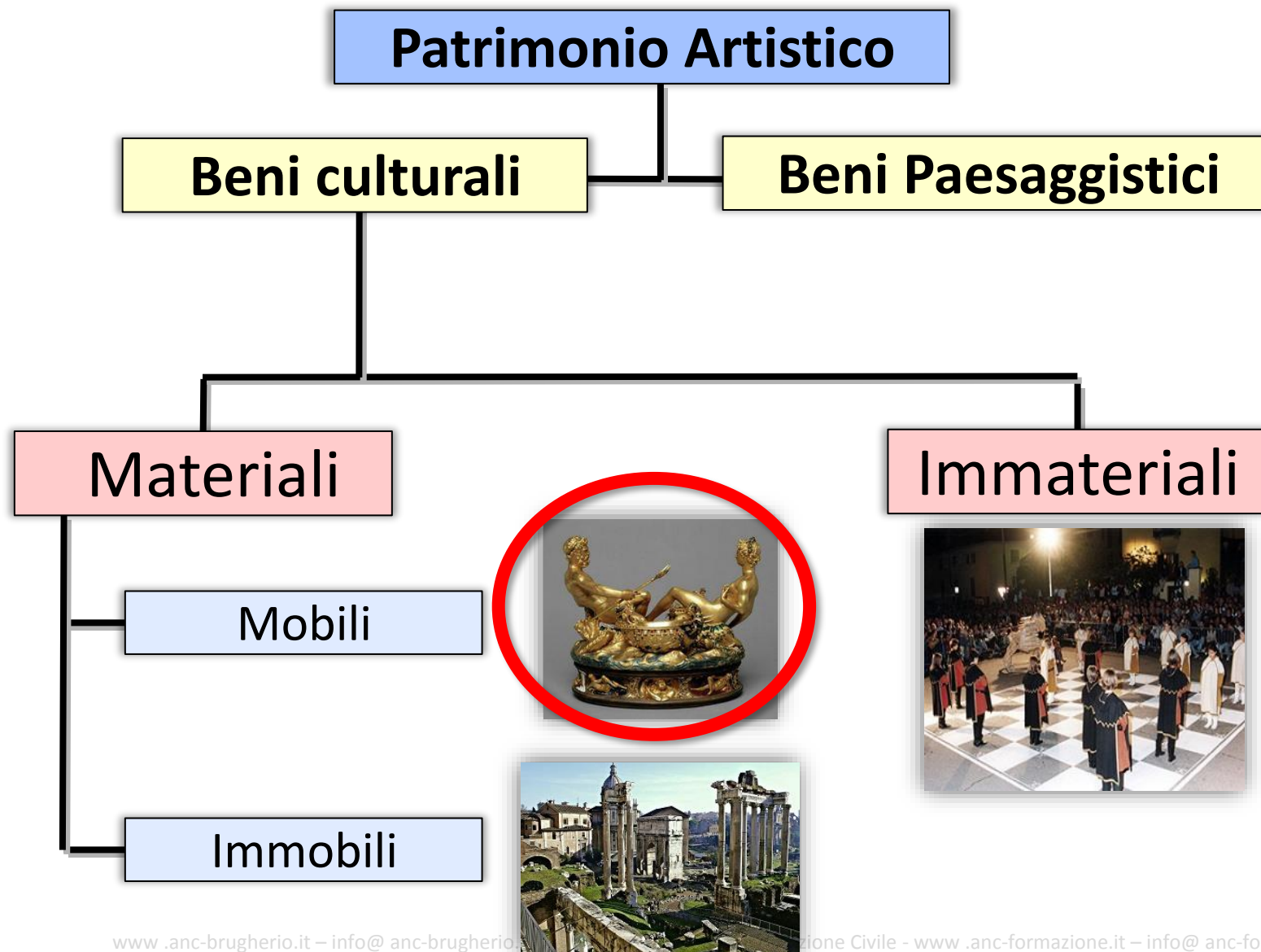




## Inquadramento organizzativo e normativa di riferimento



# Tipologia beni culturali D. Lgs. 22 gennaio 2004, n. 42



# Tipologia beni mobili

Beni Mobili	Tipologie beni
<b>Beni storici e artistici</b>	Opere e oggetti d'arte (pittura, scultura, arredi, tessuti e arazzi, armi e armature, oggetti religiosi, oreficeria, maiolica e porcellana, ecc.) Disegni e stampe Opere e oggetti di arte contemporanea Vestimenti antichi e contemporanei
<b>Beni Archivistici</b>	Archivi e singoli documenti Fondi archivistici
<b>Beni librari</b>	Raccolte e collezioni librarie Volumi e documenti manoscritti Incunaboli, libri Manifesti, materiale filatelico, legature
<b>Beni Archeologici</b>	Reperti archeologici ed antropologici
<b>Beni etnoantropologici</b>	Abbigliamento e ornamenti del corpo, strumenti e utensili della vita quotidiana e delle attività produttive, mezzi di trasporto, beni sul territorio, ecc.
<b>Fotografia e cinema</b>	Beni fotografici (Macchine e strumenti fotografici, fotografie, matrici, negativi, positivi, processi fotografici che danno origine a prodotti unici, fotografia digitale, album, cartelle, fotomontaggi, portfolii, fondi fotografici, ecc.) Beni cinematografici (Macchine e strumenti cinematografici, le pellicole e opere cinematografiche, supporti audio visivi in genere)
<b>Strumenti musicali</b>	Strumenti e accessori musicali Organi
<b>Numismatica</b>	Beni numismatici (monete e altri oggetti di interesse numismatico, reperti premonetali e paramonetali, conii e punzoni monetali, pesi per il controllo monetale, sigilli e medaglie)
<b>Patrimonio scientifico e tecnologico</b>	Oggetti scientifici e tecnologici (strumenti di interesse per la storia della scienza e della tecnica: strumenti astronomici, di laboratorio, di misurazione, macchine e macchinari, mezzi di trasporto ecc.)



# A chi appartengono i beni?

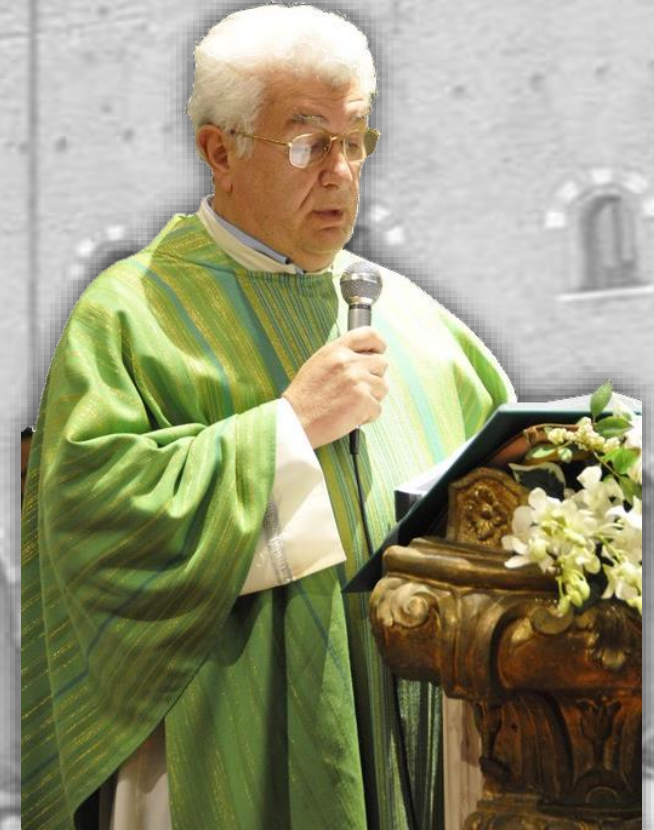
**Beni  
pubblici**



**Beni privati  
(vincolati o non)**



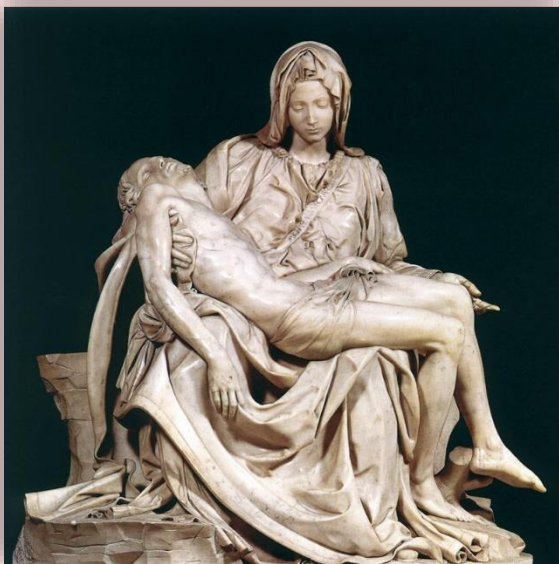
**Beni ecclesiastici  
(CEI)**





# Quanto vale un bene culturale?

## INTRINSECO



Riconoscimento di una comunità artistico-storica o scientifica che lo riconosce in quanto tale

## ECONOMICO



Determinato dal suo uso e dalle modalità di valorizzazione (musei, siti con visite a pagamento, ecc.)

## CULTURALE



Riconoscimento determinato dal popolo al quale il bene appartiene, nel quale le persone si identificano (psicologico e sociale)



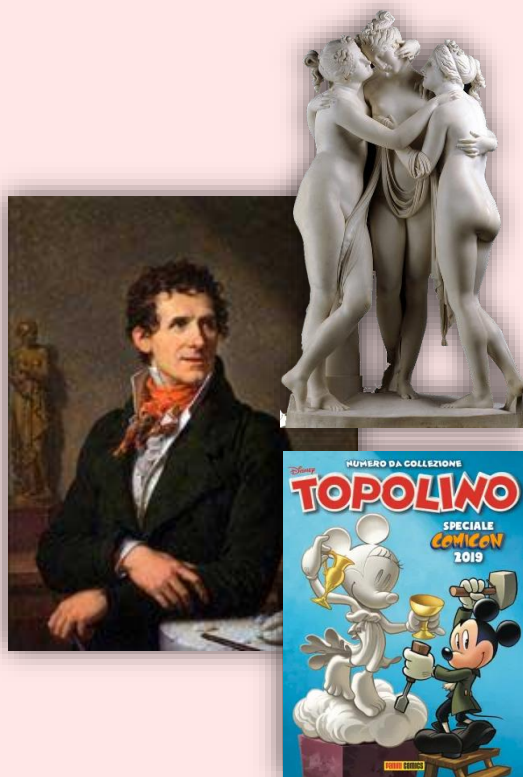
# Quanto vale un bene culturale?

## MATERIALI



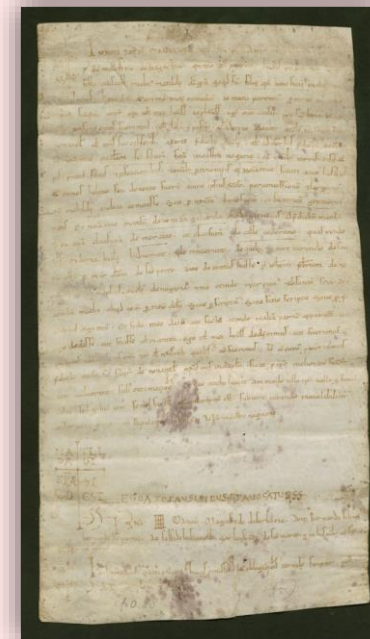
Evangelario in oro (25 lamine) e pietre finemente cesellato, anno 1000 circa, artista (?) [Museo del tesoro –Chiavenna (SO)]

## ARTISTA



Canova, scultore, tutte le sue opere hanno valore, anche se avesse fatto Minni.

## SIGNIFICATO



Circa anno 1088, Nogara (VIII.43). La contessa Matilde di Canossa conferma ai monaci il possesso del castello di Nogara, della chiesa [...]



# Identità collettiva popolare





# Autenticità -> Identità



Nel 1902, già a partire dal periodo primaverile, il campanile iniziò a dare i primi preoccupanti segni di cedimento, segnali che si protrassero sempre più preoccupanti sino alla sera del 13 Luglio quando, su ordine del prefetto, la piazza fu sgombrata poco tempo prima di un concerto del 18° Reggimento Fanteria. La mattina del 14 Luglio alle 9.47 o alle 9.52 (le fonti sono discordanti) il campanile crollò interamente, diventando un cumulo di macerie al centro della piazza.



La Basilica era salva, ma il Campanile interamente da ricostruire. Filippo Grimani, sindaco della città, il 25 Aprile del 1903, in occasione della posa della prima pietra, pronunciò più volte la famosa frase:

**Com'era, dov'era**

Che divenne anche il motto per un'emissione filatelica stampata nel 1913, anno del completamento dei lavori. Il campanile assunse la forma che tutti noi oggi conosciamo, nella sostanza uguale all'originale del XII secolo, ma certamente più stabile e meno provato dagli acciacchi dei secoli.





# Alluvione di Firenze - 4 novembre 1966



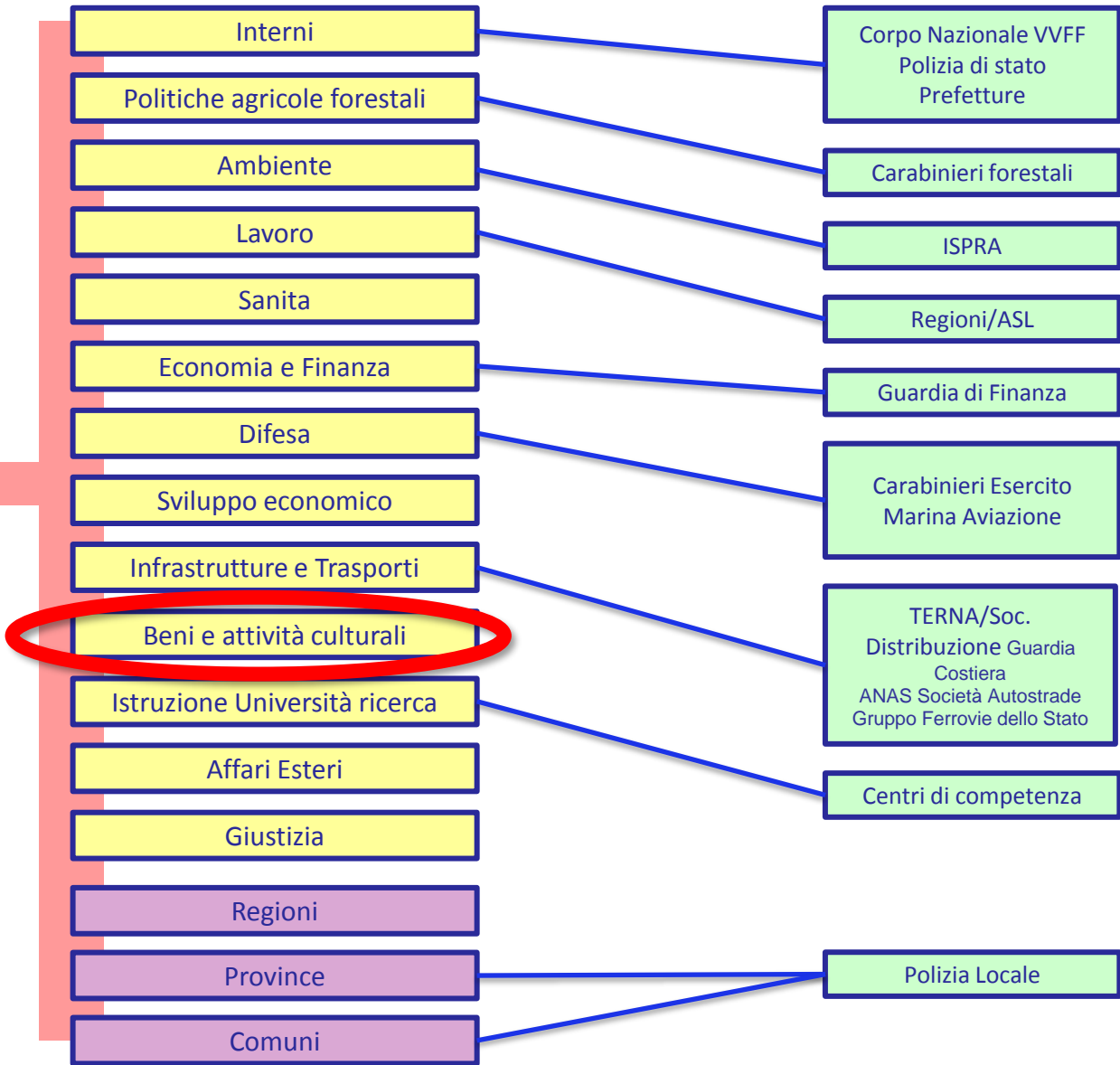


# L. 225/92 Sistema di Protezione Civile



Presidenza  
del  
Consiglio  
dei Ministri

Dipartimento  
della Protezione  
Civile



# COMITATO OPERATIVO DELLA PROTEZIONE CIVILE

Capo del  
Dipartimento della  
Protezione Civile

Viabilità  
Italia

Compagnie  
Telefoniche

Terna

Corpo Nazionale  
Vigili del Fuoco

CNMCA

ENEL

ITALGAS

Forze  
Armate

Forze di  
Polizia

Ministero  
Sviluppo  
economico

ENI

MEF

Corpo Nazionale del  
Soccorso Alpino

Ministero  
della Salute

ASSICURA LA DIREZIONE UNITARIA ED IL  
COORDINAMENTO DELLE ATTIVITÀ IN  
EMERGENZA

Croce  
Rossa  
Italiana

ISPRA

Banca Italia

INGV

CNR

MIC

Conferenza unificata  
Stato/Regioni/Città  
ed autonomie locali

ANAS

ENAC

Organizzazioni  
di volontariato

ENAV

Poste Italiane

RFI

MAE

Autostrade



# «Metodo AUGUSTUS»

## C.C.S. – C.O.M - Dicomac

### Funzioni di supporto

- 1 Tecnico scientifico - Pianificazione
- 2 Sanità-assistenza sociale - Veterinaria
- 3 Mass-media e informazione
- 4 Volontariato
- 5 Materiali e mezzi
- 6 Trasporto-circolazione e viabilità
- 7 Telecomunicazioni
- 8 Servizi essenziali
- 9 Censimento danni, persone, cose
- 10 Strutture operative
- 11 Enti locali
- 12 Materiali pericolosi
- 13 Assistenza alla popolazione
- 14 Coordinamento centri operativi

Per la Lombardia esiste l'UCL  
in alternativa al C.O.C.

## Comunale C.O.C

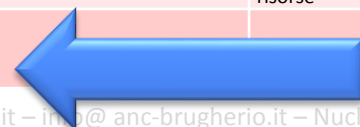
### Funzioni di supporto

- 1 Tecnico scientifico - Pianificazione
- 2 Sanità-assistenza sociale - Veterinaria
- 3 Volontariato
- 4 Materiali e mezzi
- 5 Servizi essenziali
- 6 Censimento danni, persone, cose
- 7 Telecomunicazioni
- 8 Strutture operative, circolazione e viabilità
- 9 Assistenza alla popolazione



# Funzioni metodo Augustus

POS	FUNZIONI DI SUPPORTO	DESCRIZIONE	RESPONSABILE
F1	Tecnico scientifica –Pianificazione	Interpretazione fisica del fenomeno e dei dati relativi alle reti di monitoraggio	Provincia – STER Regione Lombardia
F2	Sanità, Assistenza sociale e Veterinaria	Coordinamento di tutte le attività sanitarie pianificate o meno, connesse con l'emergenza in corso	ASL – SSUEm 118
F3	Mass Media e Informazione	Definizione dei programmi e delle modalità di incontro con i giornalisti. Divulgazione dei messaggi ai mass-media attraverso Sala Stampa	Prefettura
F4	Volontariato	Coordinamento delle Organizzazioni operative nell'emergenza in corso	Provincia
F5	Materiali, Mezzi e Strutture Logistiche	Valutazione della disponibilità di tutte le risorse censite ed individuazione di eventuali carenze da colmare con richieste a livello centrale	Prefettura – Provincia
F6	Trasporti e Circolazione – Viabilità	Valutazioni e disposizioni connesse alla movimentazione dei materiali, al trasferimento dei mezzi, all'ottimizzazione dei flussi lungo le vie di fuga ed al funzionamento dei cancelli di accesso per regolare i flussi dei soccorritori. Operatività in stretto raccordo con la funzione 10	Provincia - Polizia Stradale
F7	Telecomunicazioni e comunicazioni di emergenza	Organizzazione di una rete di telecomunicazioni alternativa affidabile anche in caso di evento di notevole gravità.	Prefettura – Provincia
F8	Servizi essenziali	Aggiornamento costante dello stato di efficienza delle reti dei servizi essenziali e degli interventi effettuati, coordinamento del personale addetto al ripristino delle linee e/o delle utenze	Prefettura
F9	Censimento danni a persone e cose	Censimento dei danni occorsi a persone, edifici pubblici e privati, infrastrutture, impianti industriali, attività produttive, <b>beni culturali</b> , agricoltura e zootecnia	Prefettura – STER
F10	Strutture Operative – risorse umane	Coordinamento delle forze operative in campo	Prefettura
F11	Enti Locali	Attraverso la conoscenza approfondita delle realtà locali colpite dall'evento, disposizione delle operazioni di soccorso con particolare riferimento all'eventuale 'appoggio' alle risorse dei comuni limitrofi a quelli colpiti	Prefettura
F12	Materiali Pericolosi	Identificazioni di sorgenti di pericolo aggiuntive e conseguenti alla calamità verificatesi	Vigili del Fuoco
F13	Assistenza alla popolazione	Logistica evacuati – Zone ospitanti Organizzazione delle aree logistiche e delle strutture di ricettività pianificate o identificate sulla scorta di necessità contingenti, disposizione di adeguati approvvigionamenti alimentari	Croce Rossa Italiana - ANPAS
F14	Coordinamento Centri Operativi (UCL/COC)	Valutazione dell'operatività dei centri operativi dislocati sul territorio per garantire nell'area dell'emergenza il massimo coordinamento delle operazioni di soccorso e la razionalizzazione delle risorse	Prefettura
F15	Beni Culturali		Sovrintendenza beni culturali

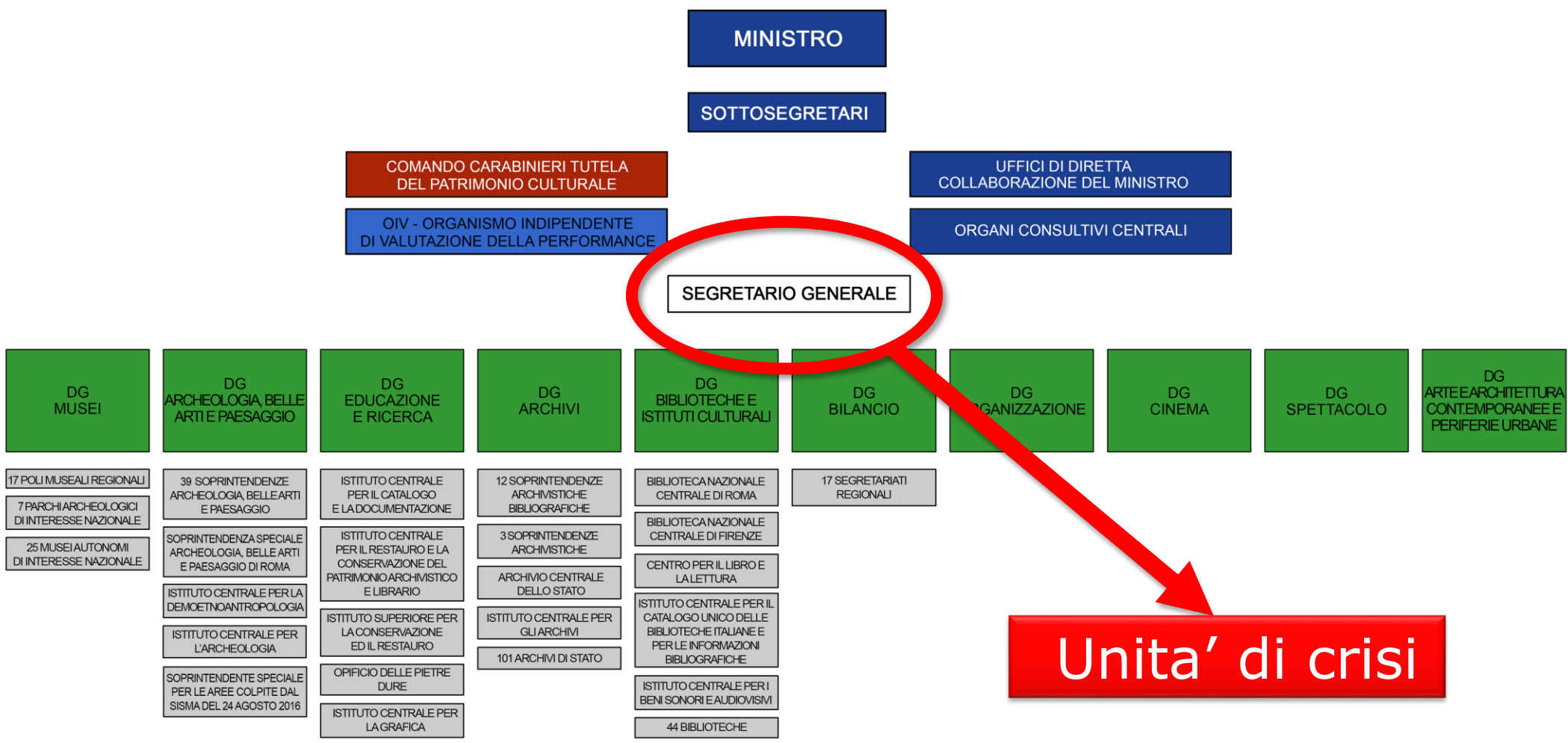




# Organigramma MIC



## ORGANIGRAMMA



**Unita' di crisi**

Nucleo Volontariato e Protezione Civile Brughiero

## Unità di crisi MIC

Direttiva 23 aprile 2015 – Procedure per la gestione delle attività di messa in sicurezza e salvaguardia del patrimonio culturale in caso di emergenze derivanti da calamità naturali «**Direttiva Franceschini**»

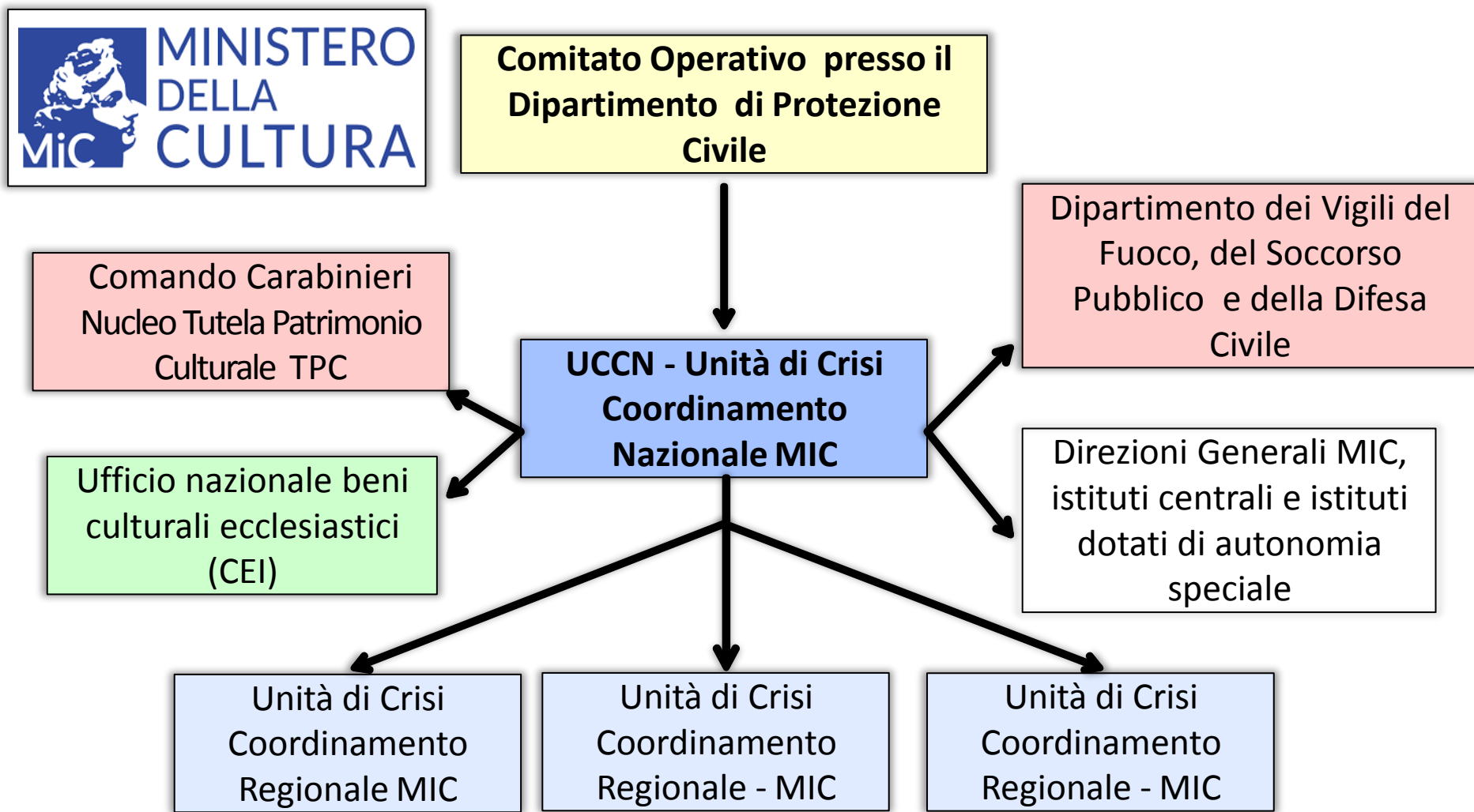
Comitato operativo presso il Dipartimento di protezione civile – **UCCN MIC** (coordinamento: Direttore dell'unità di sicurezza per il patrimonio culturale del Segretariato generale MIC; si coordina con Carabinieri NTPC, CEI, VVFF, DG MIBACT)

**UCCR MIC** (coordinamento: Segretario regionale; si coordina a livello regionale con Carabinieri NTPC, CEI – Delegato beni ecclesiastici, Direzione regionale e comandi VVFF, Prefetture, Protezione civile regionale, enti territoriali, uffici periferici MIC)





# UCCN - struttura nazionale

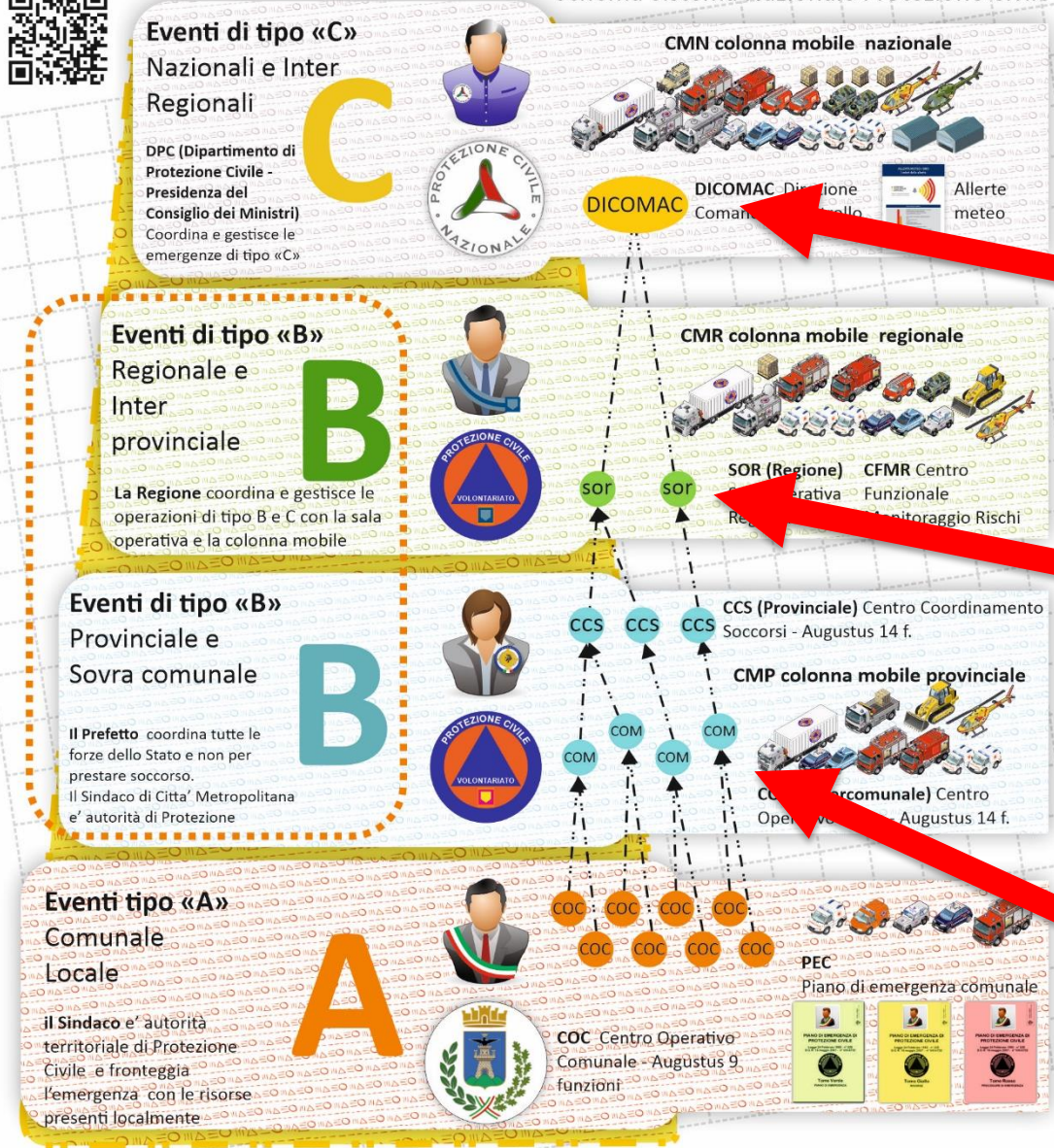


Nucleo Volontariato e Protezione Civile Brugherio

# Interazione DPC E MIC



Schema Sistema Nazionale Protezione Civile



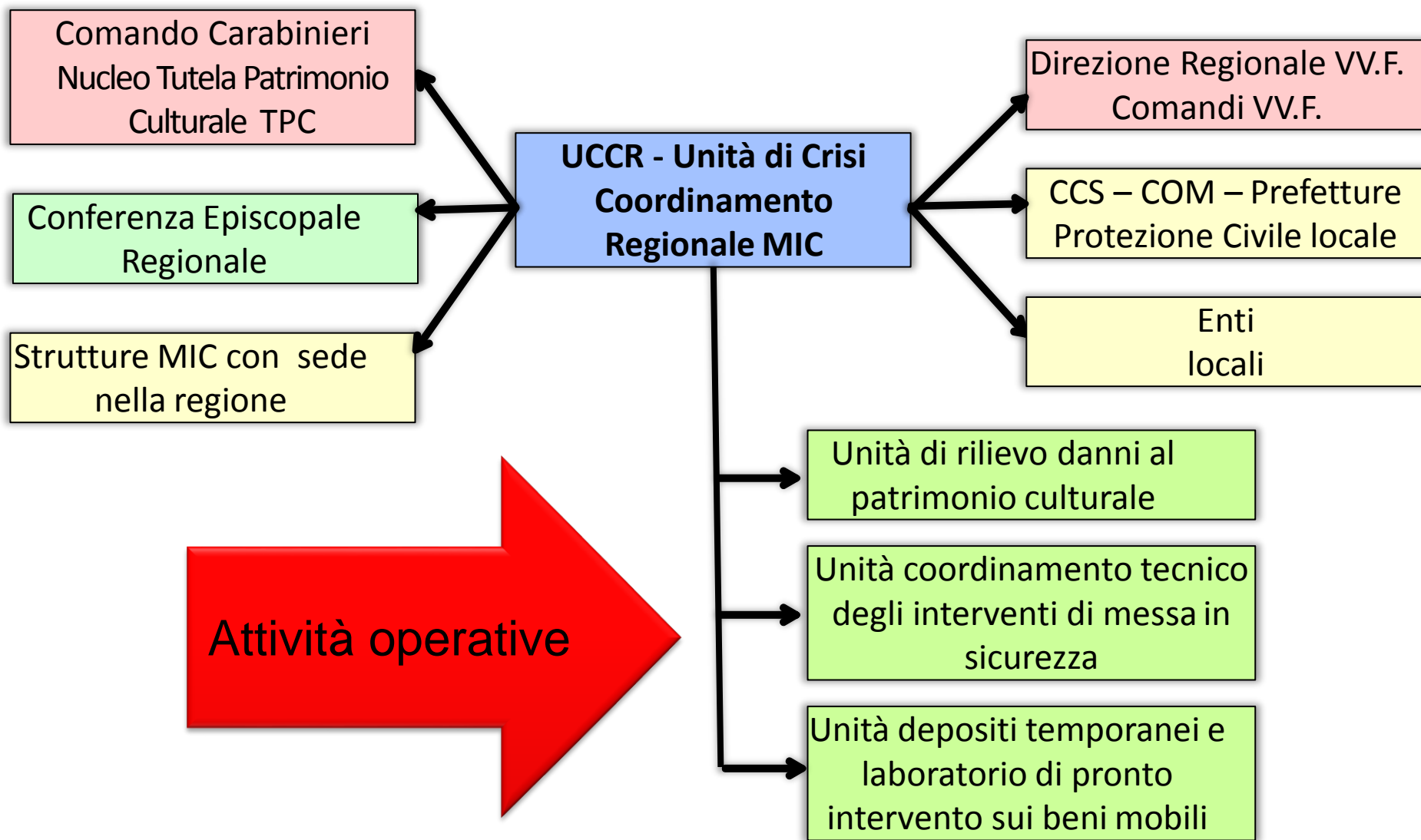
UCCN  
 Unità crisi e coordinamento nazionale

UCCR  
 Unità crisi e coordinamento regionale

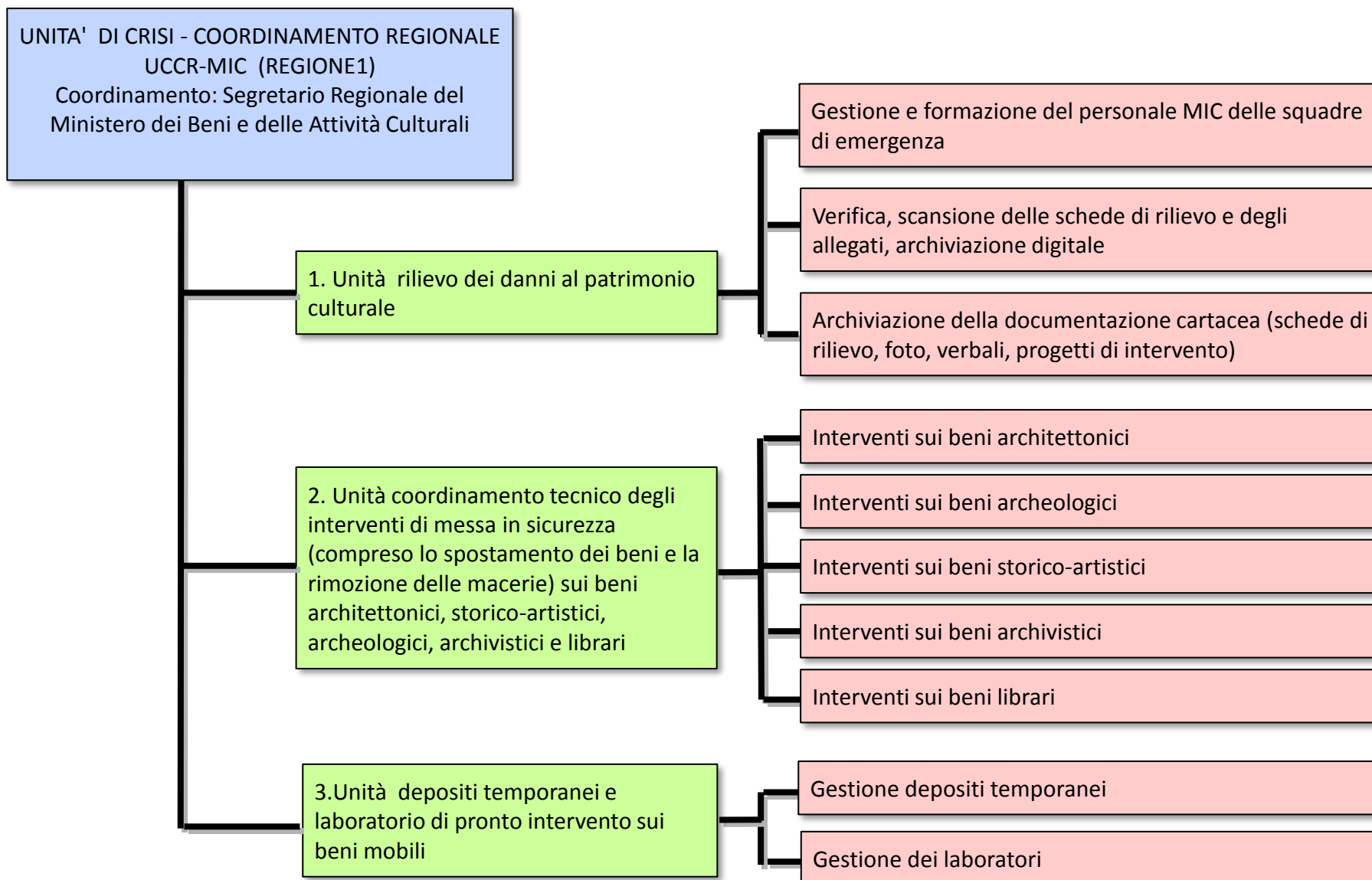
Soprintendenze e altre articolazioni MIC



# UCCR – struttura regionale

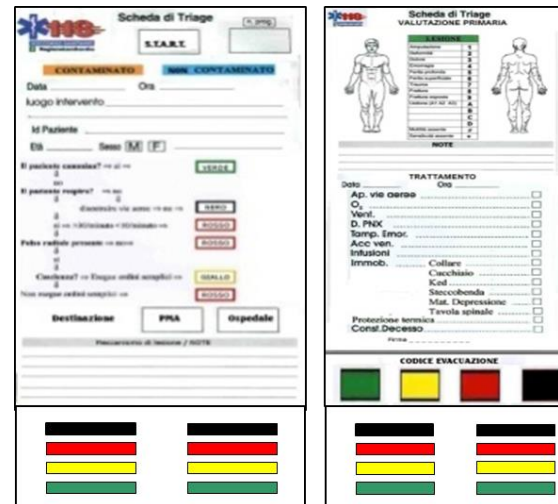
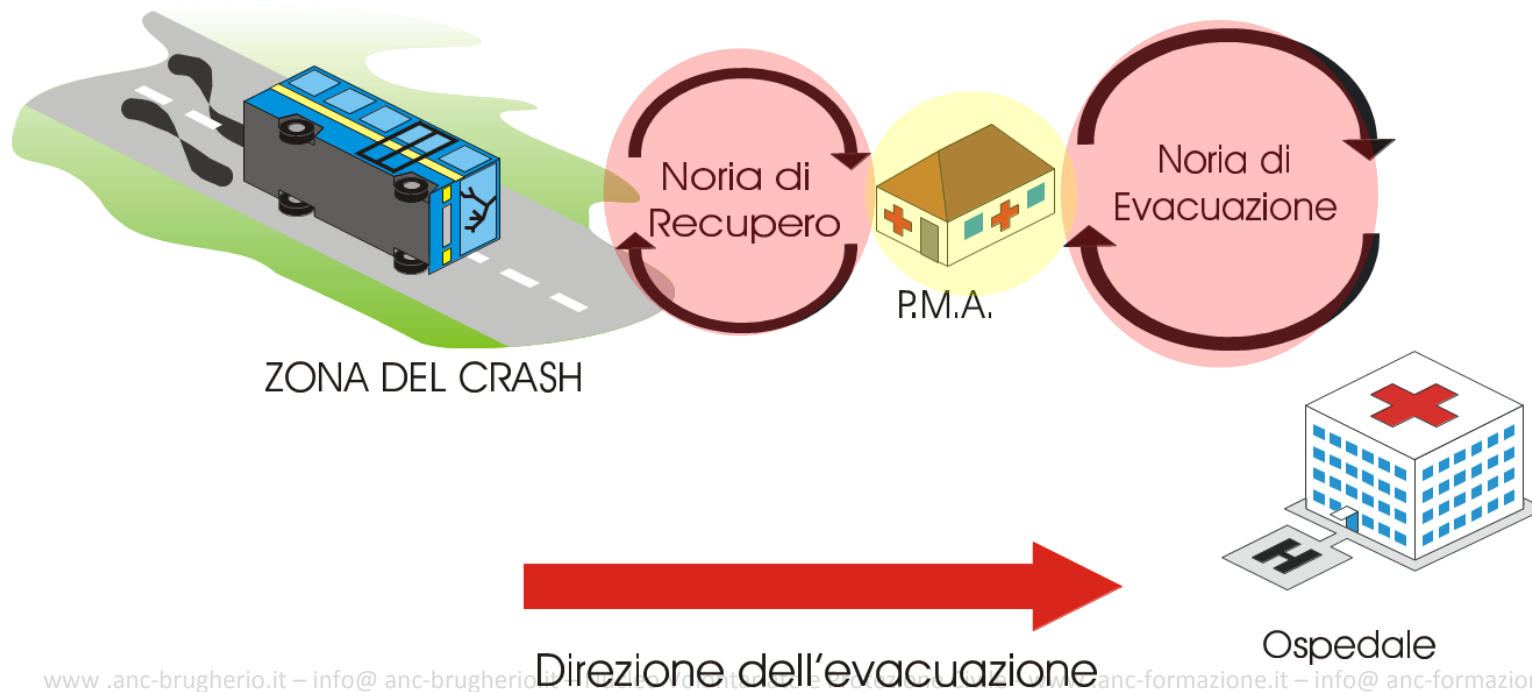


# UCCR – attività operative

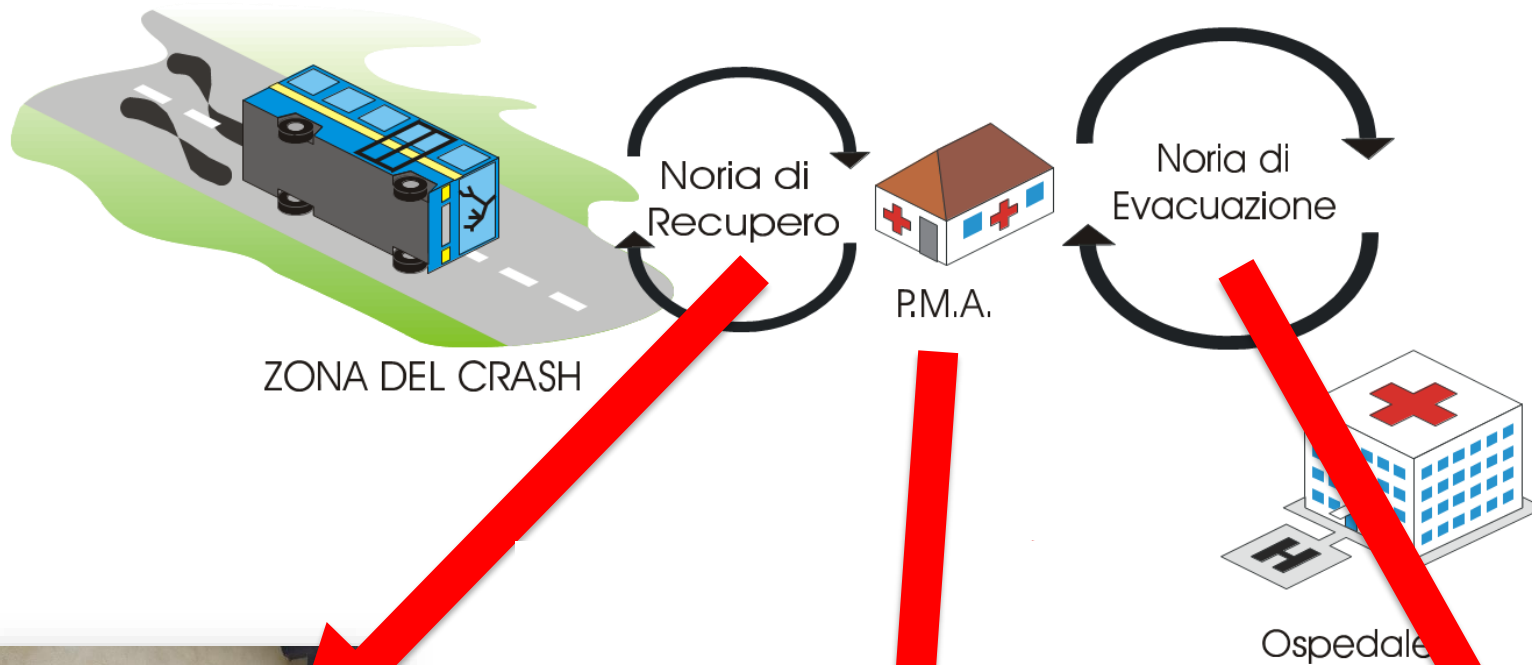




- ❖ Squilibrio fra vittime (molte) e soccorritori (pochi)
- ❖ Triage medico
- ❖ Priorità per le cure

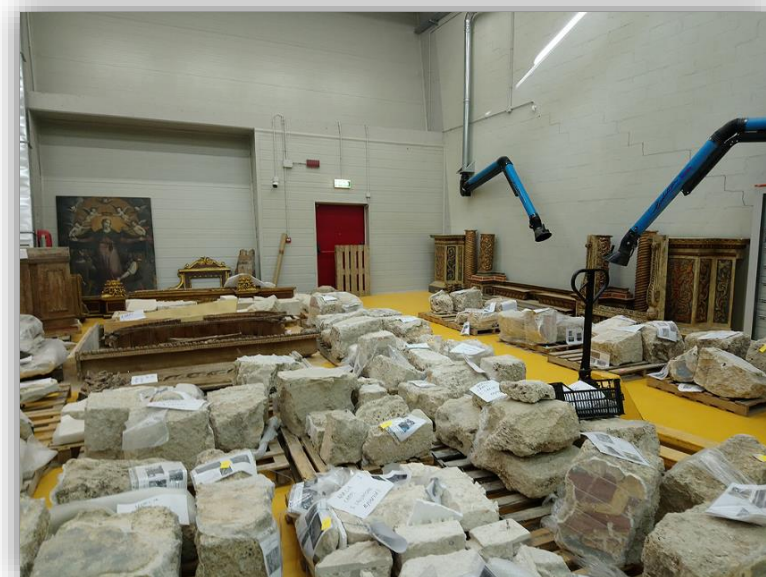



# «triage» BBCC





# Deposito temporaneo Santo Chiodo - Spoleto





# Chi fa che cosa





# Tavoli decisionali funz. BBCC (DICOMAC/SOR)

**MIC**

Arch. Antonia  
Pasqua  
Recchia



**Dipartimento di  
Protezione Civile**



**Prefetto**

Dott. Fabio  
Carapezza



**tavolo decisionale per la  
pianificazione delle  
operazioni di emergenza**

**Vigili del fuoco**

Ing. Claudio  
De Angelis



**Esercito Italiano**



# Chi opera sul campo

## ZONE ROSSE NON SICURE

**Esercito Italiano**  
(coperture provvisorie,  
interventi di stabilizzazione,  
movimentazioni)



**Carabinieri TPC**  
(scorta per le movimentazioni)



**Vigili del fuoco**  
(coperture provvisorie, interventi di  
stabilizzazione, movimentazioni)





# Chi opera sul campo IN ZONE SICURE

**Carabinieri TPC**  
(scorta per le  
movimentazioni)



**MIC**  
(supervisione delle  
attività)



**Vigili del fuoco**  
(coperture provvisorie, interventi di  
stabilizzazione, movimentazioni)



**Esercito Italiano**  
(coperture provvisorie,  
interventi di stabilizzazione,  
movimentazioni)



**Volontariato specializzato  
di protezione civile**  
(movimentazione,  
catalogazione, imballaggio,  
eventuale trasporto)  
**SEMPRE IN** presenza di  
funzionari del MIC



- Responsabile MIC (Direzione Regionale, Soprintendenze..)
- Coordina il funzionario del Corpo Nazionale dei VIGILI DEL FUOCO
- Coordina il Tecnico MIC competente sui beni mobili presenti nell'edificio, se necessario
- Coordina l'ingegnere strutturista o tecnico di comprovata esperienza, se necessario
- Coordina Personale del Comando Carabinieri-NTPC, se previsti spostamenti dei beni
- Coordina l'eventuale personale esterno adeguatamente formato di supporto alle operazioni (**anche appartenente alle organizzazioni di volontariato di PC**)





# Vigili del fuoco

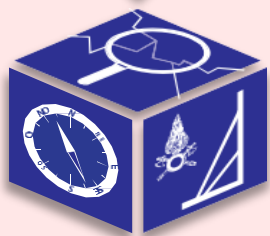


- sicurezza della squadra
- realizzazione opere provvisorie di beni immobili
- movimentazione dei beni mobili da edifici inagibili o parzialmente agibili
- movimentazione beni complessi
- realizzazione di coperture temporanee beni crollati



# STCS - SISTEMA TRATTAMENTO CRITICITÀ STRUTTURALI

- **Ricognizione rapida** (esperta) dei luoghi e predisposizione cartografia tematica per un quadro d'insieme e l'orientamento delle squadre di soccorso;
- **Assistenza e consulenza per soluzioni progettuali** di contromisure tecniche urgenti di messa in sicurezza dei manufatti;
- **Realizzazione e controllo** sullo stato di avanzamento degli **interventi speciali** e cura dei **rapporti specialistici** con gli Enti coinvolti



STCS





# CARABINIERI - TPC



- assistenza ai funzionari del MIC nelle attività di censimento, messa in sicurezza e recupero di beni culturali
- scorta per trasporto beni mobili presso depositi temporanei
- vigilanza in luoghi danneggiati contro atti di furto e vandalismo
- movimentazione dei beni mobili da edifici inagibili/parzialmente agibili



- Competenze (Ufficiali riserva speciale)
- realizzazione di coperture temporanee a protezione di beni crollati
- movimentazione delle macerie di interesse culturale
- movimentazione di elementi complessi



## ESERCITO



L'archeologo Fabio Maniscalco nel 1996 partì volontario con l'esercito italiano nella missione di pace per la Bosnia lacerata dalla guerra civile. Lì organizzò quella struttura che poi diverrà il modello per la protezione dei beni culturali nei conflitti.





# VOLONTARIATO SPECIALIZZATO



- ❖ opera soltanto se attivato dalla funzione volontariato del centro di coordinamento di pc
- ❖ opera sempre a supporto dei funzionari MIC
- ❖ svolge le attività richieste dai funzionari MIC soltanto sotto la loro supervisione



# Attività volontariato BBCC



Preparazione area di deposito temporaneo



Collocamento



Messa in sicurezza - Opere di preconsolidamento



Fotografia



Imballaggio



Catalogazione e schedatura



# Attività volontariato BBCC



Trasporto in luogo sicuro



Registrazione  
informatica dei dati



Catalogazione



Trasporto in luogo sicuro



Imballaggio



Imballaggio

# Schedatura beni culturali

Presidenza del Consiglio dei Ministri Ministero  
 DIPARTIMENTO DELLA PROTEZIONE CIVILE per i Beni e le Attività Culturali

GRUPPO DI LAVORO PER LA SALVAGUARDIA E LA PREVENZIONE DEI BENI CULTURALI DAI RISCHI NATURALI

SISMA

**EMERGENZA POST-TERREMOTO**

**SCHEDA PER IL RILIEVO DEI BENI CULTURALI – DANNO AI BENI MOBILI**

**MODELLO C – BM**

**C<sub>1</sub>**

Data	N° progressivo	N° Scheda
------	----------------	-----------

(a cura dell'ufficio)

**C<sub>2</sub> - COMPILATORE SCHEDA**

Cognome	Nome
Ente/ufficio di appartenenza	
☎	E-Mail:

**C<sub>3</sub> - RIFERIMENTO SCHEDA DEL DANNO ALLE CHIESE / PALAZZI**

N° Scheda	Data	Compilatore
-----------	------	-------------

**C<sub>4</sub> - MANUFATTO**

Numero d'ordine	N° Scheda di riferimento edificio
N° catalogo generale MBAC	N° Scheda regione
N° Scheda Enti locali	N° Scheda Curia

**C<sub>5</sub> - LUOGO DI COLLOCAZIONE (CONTENITORE)**

Denominazione bene:	
Tipologia: <input type="checkbox"/> chiesa <input type="checkbox"/> palazzo <input type="checkbox"/> castello <input type="checkbox"/> Convento <input type="checkbox"/> altro	
Proprietà:	☎
Utilizzatore:	☎
Specificazione <sup>1</sup>	

**C<sub>5.1</sub> - LOCALIZZAZIONE GEOGRAFICO AMMINISTRATIVA DEL CONTENITORE**

Regione	Istat	Indirizzo
Provincia	Istat	1 <input type="checkbox"/> via
Comune	Istat	2 <input type="checkbox"/> corso
Località	Istat	3 <input type="checkbox"/> vicolo
		4 <input type="checkbox"/> piazza
		5 <input type="checkbox"/> località num.civico
Sezione censuaria	N° complesso o aggregato	N° edificio

1

Ministero dei Beni e delle Attività Culturali e del Turismo Ministero dei Beni e delle Attività Culturali e del Turismo  
 SECRETARIATO GENERALE SECRETARIATO GENERALE  
 UNITA' DI CRISI – COORDINAMENTO NAZIONALE UCCN-MIBAC UNITA' DI CRISI – COORDINAMENTO NAZIONALE UCCN-MIBAC

**SCHEDA DI ACCOMPAGNAMENTO DEI BENI MOBILI RIMOSI**

**C<sub>1</sub>**

Data	N° progressivo	N° Scheda
------	----------------	-----------

(a cura dell'ufficio)

**C<sub>2</sub> - COMPILATORE SCHEDA**

Cognome	Nome
Ente/ufficio di appartenenza	
☎	E-Mail:

**C<sub>3</sub> - RIFERIMENTO SCHEDA DEL DANNO ALLE CHIESE / PALAZZI**

N° Scheda	Data	Compilatore
-----------	------	-------------

**C<sub>4</sub> - LUOGO DI COLLOCAZIONE (CONTENITORE)**

Denominazione bene:	
Tipologia: <input type="checkbox"/> chiesa <input type="checkbox"/> palazzo <input type="checkbox"/> castello <input type="checkbox"/> Convento <input type="checkbox"/> altro	
Proprietà:	☎
Utilizzatore:	☎
Specificazione	

**C<sub>4.1</sub> - LOCALIZZAZIONE GEOGRAFICO AMMINISTRATIVA DEL CONTENITORE**

Regione	Istat	Indirizzo
Provincia	Istat	1 <input type="checkbox"/> via
Comune	Istat	2 <input type="checkbox"/> corso
Località	Istat	3 <input type="checkbox"/> vicolo
		4 <input type="checkbox"/> piazza
		5 <input type="checkbox"/> località num.civico
Sezione censuaria	N° complesso o aggregato	N° edificio

**C<sub>4</sub> - IDENTIFICAZIONE**

Oggetto			
Soggetto			
Descrizione			
Datazione	anno	secolo	epoca
Ambito culturale			
Autore			
Misure (in cm.)	H altezza	P profondità	L larghezza
			D diametro

**C<sub>5</sub> - TIPOLOGIA**

Amovibile	<input type="checkbox"/> Inamovibile
Opera isolata	<input type="checkbox"/> Serie <input type="checkbox"/> Frammento

**INFORMAZIONI PER LABORATORIO DI RESTAURO/DEPOSITO**

<b>STATO DI CONSERVAZIONE</b>	<input type="radio"/> BUONO <input type="radio"/> SUFFICIENTE <input type="radio"/> CATTIVO <input type="radio"/> PESSIMO	<b>BAGNATO</b> <input type="checkbox"/>	<b>URGENZA INTERVENTO</b>	<input type="checkbox"/> ① NON URGENTE <input type="checkbox"/> ② URGENTE <input type="checkbox"/> ③ URGENTISSIMO
	INDICAZIONI /PRECAUZIONI PER L'APERTURA DELL'IMBALLO			





# Deposito temporaneo Lab Palazzo Ducale (Mantova)





# Alcuni esempi



Chiesa dell'Annunciazione della Beata Vergine Maria a Sacchetta di Sustinente (MN), 12 giugno 2012 Domenico Tintoretto, annunciazione



Chiesa della Natività della Beata Vergine Maria a Quatrelle di Felonica (MN), 22 maggio 2012 anonimo, crocefisso

# Alcuni esempi



Spostamento  
in collaborazione tra  
funzionari storici dell'arte  
MIC, VVF e NTPC



# Recupero di frammenti di dipinti murali



Castelsantangelo sul Nera (MC), Monastero di san Liberatore

Mappatura: individuazione delle tipologie di macerie:

- a. macerie derivanti da beni tutelati
- b. macerie derivanti da beni edilizia storica
- c. macerie derivanti da edifici moderni e di nessun interesse culturale

Obiettivo attività sulle macerie: recuperare quanto più materiale per il futuro restauro degli edifici

# Tracciabilità delle macerie - imballamento



Foto prima della selezione



Foto dopo la selezione



**Visso (MC), recuperi in  
collaborazione tra  
MIC, REGIONE  
MARCHE e COSMARI**





## UCCR in Lombardia Santuario di Gallivaggio (SO)



# Santuario Gallivaggio





# Materiali di consumo

- ❖ Pluriball (vario tipo)
- ❖ Scatole di cartone
- ❖ Ceste in plastica
- ❖ Nastro adesivo (vari tipi)
- ❖ Carta velina
- ❖ Film estensibile
- ❖ Taglierini
- ❖ Forbici
- ❖ Guanti
- ❖ Feltro protettivo
- ❖ mascherine



# Attrezzature specifiche

- ❖ Carrellini
- ❖ Transpallet
- ❖ Pallet
- ❖ Carrelli 3 ruote
- ❖ Carrelli multifunzione
- ❖ Roller
- ❖ Reggiature





# Mezzi

- ❖ Pickup
- ❖ Furgoni
- ❖ Mezzi con sponda idraulica



- ❖ Hardware e software
- ❖ Lettori bar code
- ❖ Etichettatrici
- ❖ Stampante multifunzione
- ❖ Accesso point
- ❖ Wifi hotspot
- ❖ Fotocamera / cellulare
- ❖ Identificatori fotografici





# Utensileria

- ❖ Pale, picconi, ecc.
- ❖ Scope, ramazze, ecc.
- ❖ Utensileria varia compresa quella elettrica (avvitatori, trapani, ecc.)
- ❖ Ferramenta varia (chiodi, viti, ecc.)
- ❖ Tavole, assi, ecc



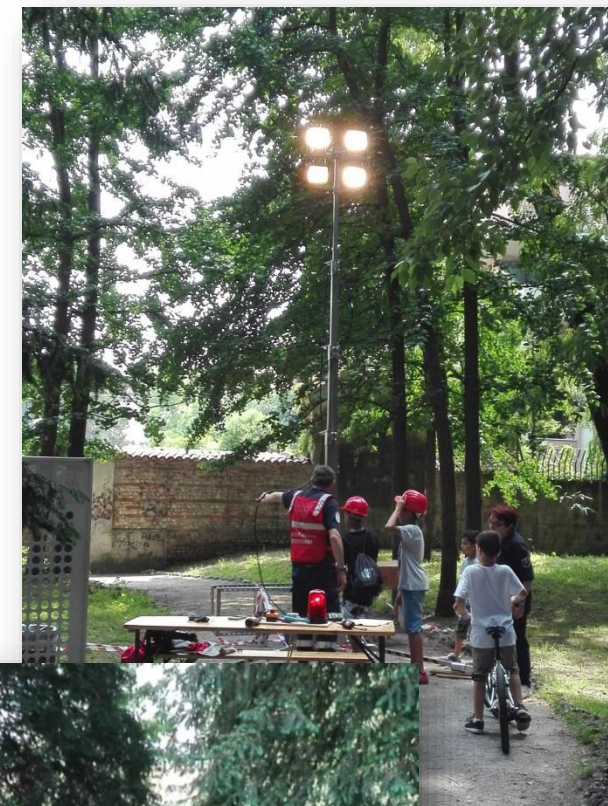
- ❖ Gazebi
- ❖ Tende comunitarie
- ❖ Tende ministeriali





# Attrezzature tipiche

- ❖ Generatori
- ❖ Torri faro
- ❖ Motopompe
- ❖ Corde e tubature
- ❖ Motoseghe









... Domande ...









## Nucleo Volontariato e Protezione Civile Brughiero «Active Network Center»

Via San Giovanni Bosco, 29  
20861 Brughiero (MB)

e-mail: [info@anc-brugherio.it](mailto:info@anc-brugherio.it)

Web: [www.anc-brugherio.it](http://www.anc-brugherio.it)



[www.anc-brugherio.it](http://www.anc-brugherio.it)  
[www.anc-formazione.it](http://www.anc-formazione.it)  
[www.anc-beniculturali.it](http://www.anc-beniculturali.it)